



Bruger- og borgerworkshop om Ølstykke Fritidsområde

**Egedal
Kommune**



20. februar 2024

Mødet program

- **Velkomst og rammesætning**
– hvorfor en udviklingsplan?
v/ Jeanette W Olsen, Centerchef for By, Kultur og Fritid
- Kort Præsentation af Bureau Detour
- Præsentation af tekniske forundersøgelser
v/ Planlægger Katrine Holm
- Præsentation af scenarier for området udvikling
V/ Konsulent Mette Seligmann
- **Dialog ved bordene**
– fordele og ulemper ved de fremlagte scenarier
- Fælles opsamling
- Tak for i aften kl. 20:30

Velkommen også til Bureau Detours

- et kunstnerisk indspark til udviklingen af et sted...

/ Eksempler på kunstneriske processer



<https://detours.biz/>

Formål med udviklingsplanen

Udviklingsplanen skal understøtte områdets udvikling som mangfoldig magnet, sikre sammenhæng til det nærliggende byområde samt muliggøre en eventuelt privat opførelse af et større kultur- og idrætsanlæg på området.



Fokus i udviklingen af området som Mangfoldig Magnet:

- Indbyde til samvær og fællesskab – også på tværs af faciliteter og brugergrupper
- Invitere til flerbrug og høj udnyttelse alle ugens dage – hele dagen
- Give flere (også uorganiserede brugere) lyst til at udforske de forskellige muligheder faciliteterne tilbyder

Udviklingsplanens forventede indhold

- Udlæg af byggefelter til de ønsker vi ved, der allerede er
- Udpegning af arealer til mulige nye udendørs faciliteter
- Kriterier for fremtidigt byggeri
- Udlæg af stier, der i høre grad binder området sammen og forbedrer sikkerheden for bløde trafikanter
- Arealoptimerer parkering og infrastruktur, også med fokus på øget trafiksikkerhed
- Integration af områder der hidtil ikke har været planer for
- Projektkatalog til videre realisering af planen

Tids- og procesplan



Formål med Brugerworkshop i dag:

- Fremlægges hovedkonklusioner fra de tekniske analyser, som også har konsekvenser for, hvordan området kan udvikles
- Fremlæggelse af de 3 scenarier med drøftelse af fordel og ulemper
- På den baggrund opsamler administrationen mulighederne i de 3 scenarier til et samlet forslag og anbefalede principbeslutninger for området udvikling

Politiske møder i maj:

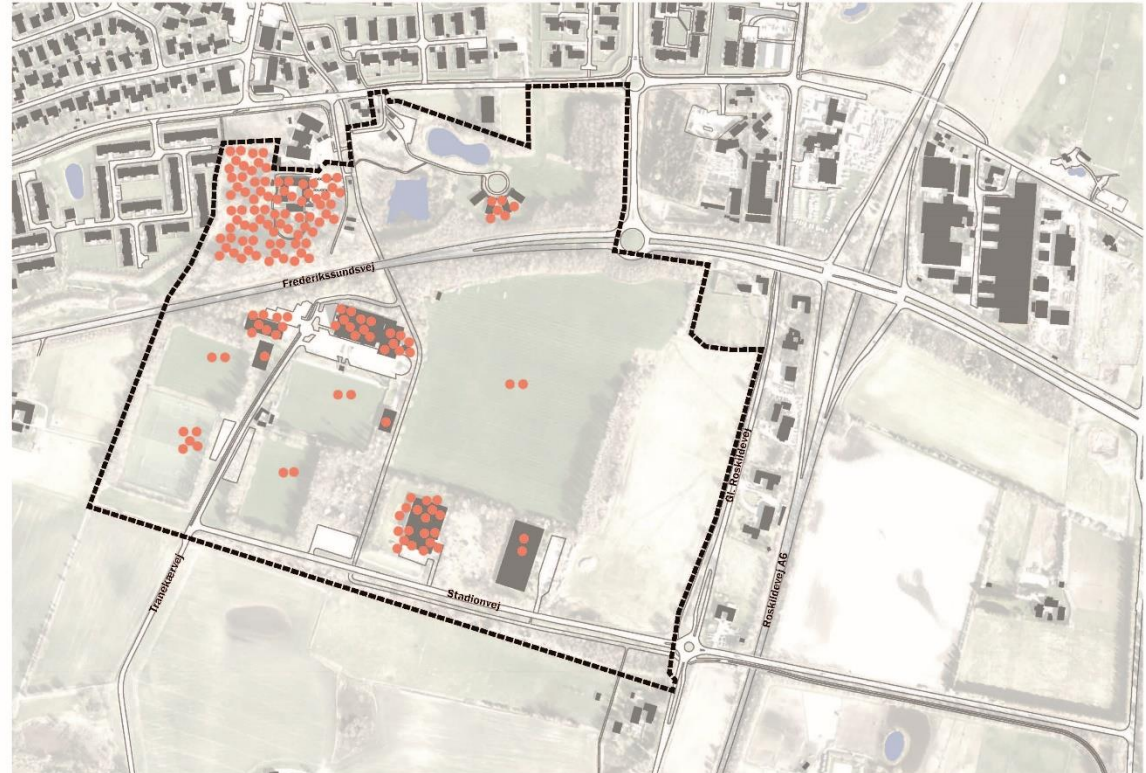
- På baggrund af de tekniske analyser og input fra aftens brugerdialog fremlægges en række principbeslutninger for udviklingsplanens opbygning og indhold til politisk beslutning

Endelig oplæg til udviklingsplan udarbejdes herefter

Forundersøgelse: Faciliteter og brugere

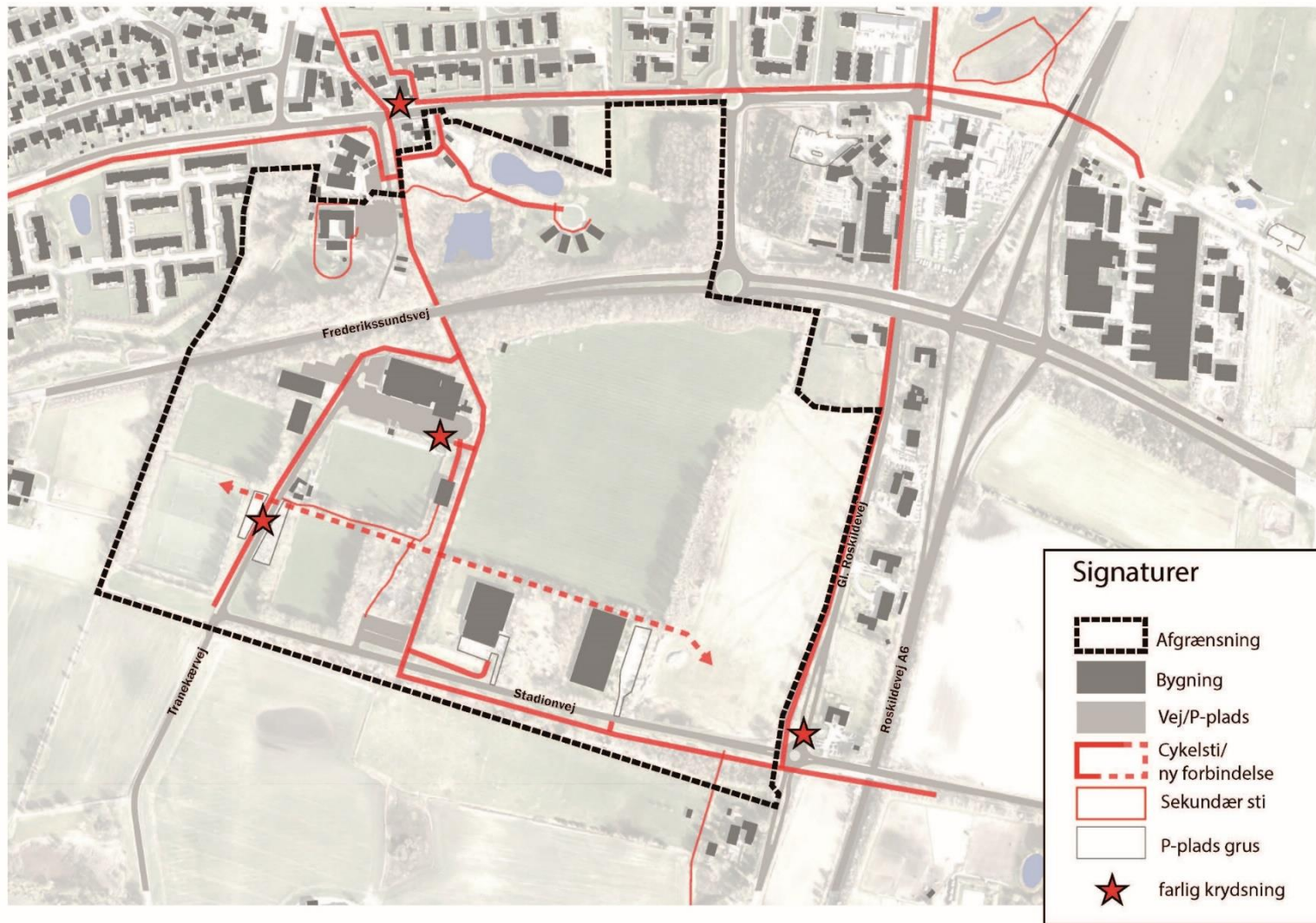
Uudnyttede potentialer

- Aktivering af de store udendørs arealer (ligesom arealerne omkring Græstedgård)
- Udnyttelse af indendørs faciliteter i dagtimerne

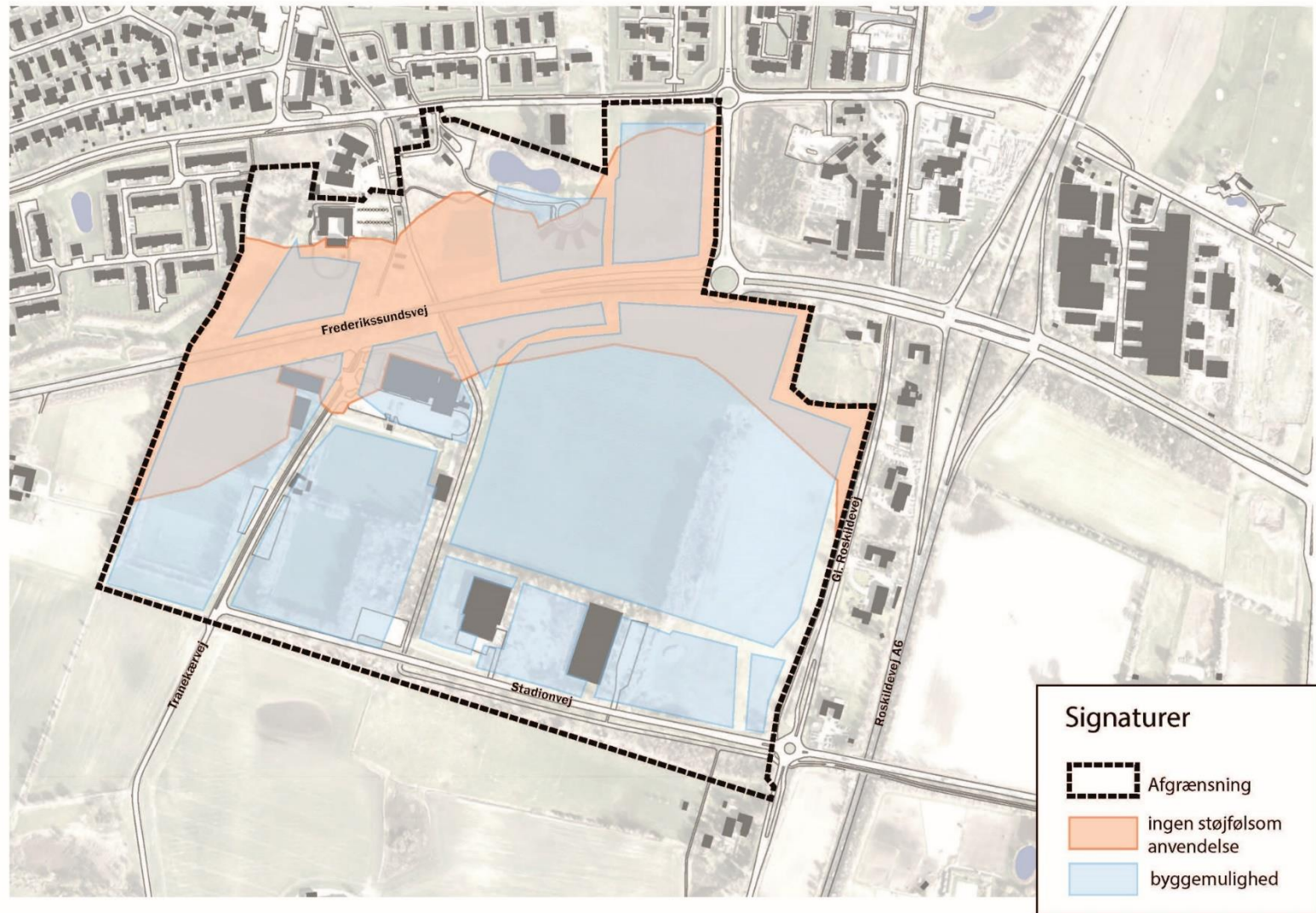


Kortet viser antal af brugergrupper (foreninger) fordelt på faciliteter. Svømmehal, Ølstykke hal og Græstedgård tiltrækker flest forskellige brugere.

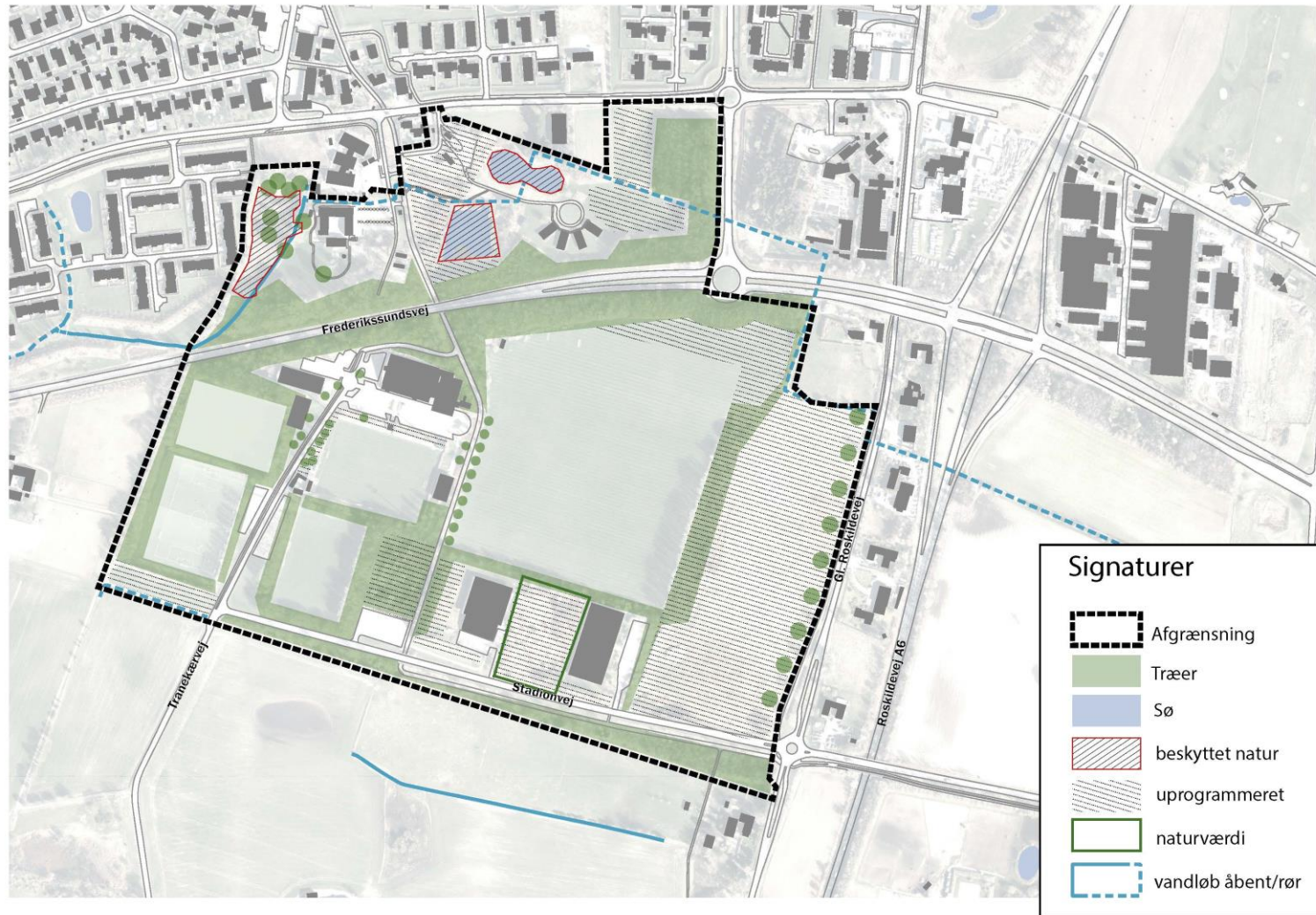
Forundersøgelse: Trafik og parkering



Forundersøgelse: Byggemulighed



Forundersøgelse: ubebyggede arealer



3 scenarier for den videre udvikling af Ølstykke Fritidsområde

Formål:

- vise at der er flere mulige scenarier for en videreudvikling af området
- starte en dialog om hvad brugerne ser af fordele og ulemper ved de enkelte scenarier
- Kvalificere en plan, der samler det bedste af de tre scenarier og hvad der ellers kommer frem

Fællestræk ved scenarier:

- anlæg på vej – tennisbaner, beachbaner (HØJ), bevægelsespark (FCØ) + mulighed for extra kunstgræsbane,
- multiarena med tilhørende parkering
- forbedrede forhold for lette trafikanter, som forbinder bygninger
- justeringer af eksisterende parkering. Trafikanalysen viser, at der er tilstrækkelig parkering, men at skiltning kan forbedre udnyttelsen.

Scenarie 1



- KARAKTERISTIKA:
- Styrkelse af det grønne
 - Sitsystem der forbinder
 - Arena mod øst
 - Bil adgang fra syd
 - Mange samlingspunkter
 - MTB spor
 - Fortætning med beplantning



Tennis eksperimentarium



MTB rute ved spejdergrunden



"Fremtidens spejderhytte" - Halvmåne bygning med samlingspunkt



Fodbold eksperimentarium



Fast O-lob



Trailcenter



Ny bygning øst for hallen - Keingart



Udfordringssti



Madpakkehus



Hævet bro

Scenarie 2





Bevægelsespark



Krolf



Aktivitetstæppe



Disk golf



Naturlegeplads



Tennis eksperimentarium



Klatretårn



Rulleskøjtebane + hjulpark



Splashpark



Kano og kajak



Beach håndbold

Scenarie 3





Fodbold eksperimenterium



Fodbold eksperimenterium



Udendørs træning



Rulleskøjtebane



Beach håndbold



Udsigtspunkt

Dialog ved bordene

Hvert scenarier for sig:

Hvilke fordel og ulemper ser I ved dette scenarier

*Der er afsat 45 min. til dialog ved bordene
– det vil sige ca. 15 min til hver scenarier*

Vi slutter af med en fælles opsamling på tværs af bordene...

Tak for i aften

Fik vi det hele med?

Mulighed for supplerende input via spørgeskema

– sidste frist søndag den 25. februar 2024

