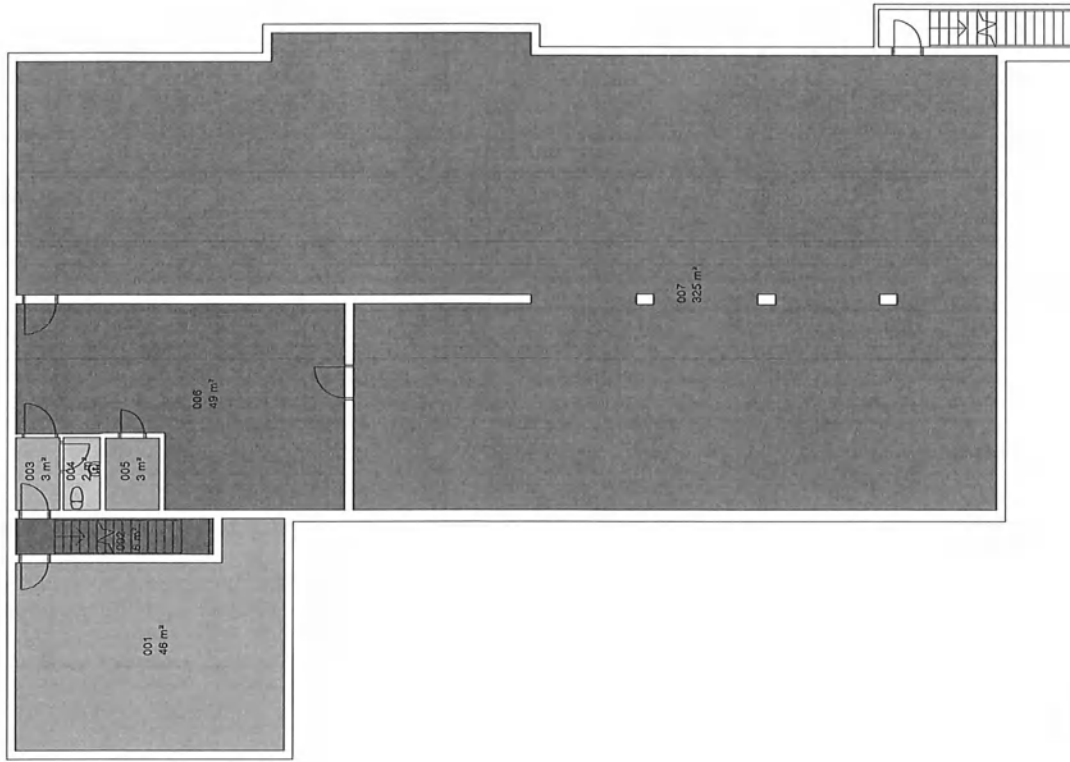


1 - Ledøje-Smørum idrætscenter (Ejendom: Flodvej 62 Ledøje-Smørum Idrætsc)

Flodvej 062, 2765 EGEDAL KOMMUNE

Kælder



RUMANVENDELSE (Netto)

Depot (3,4 m²)
Driftsektorkrum (46 m²)
Forum (2,8 m²)
Klubrum (46,8 m²)
Sportshal (324,5 m²)
Toilet (2,3 m²)
Trapperum (6,1 m²)



Center for Ejendomme og Intern Service (CEI)

Udskrevet af Mette Jørgensen

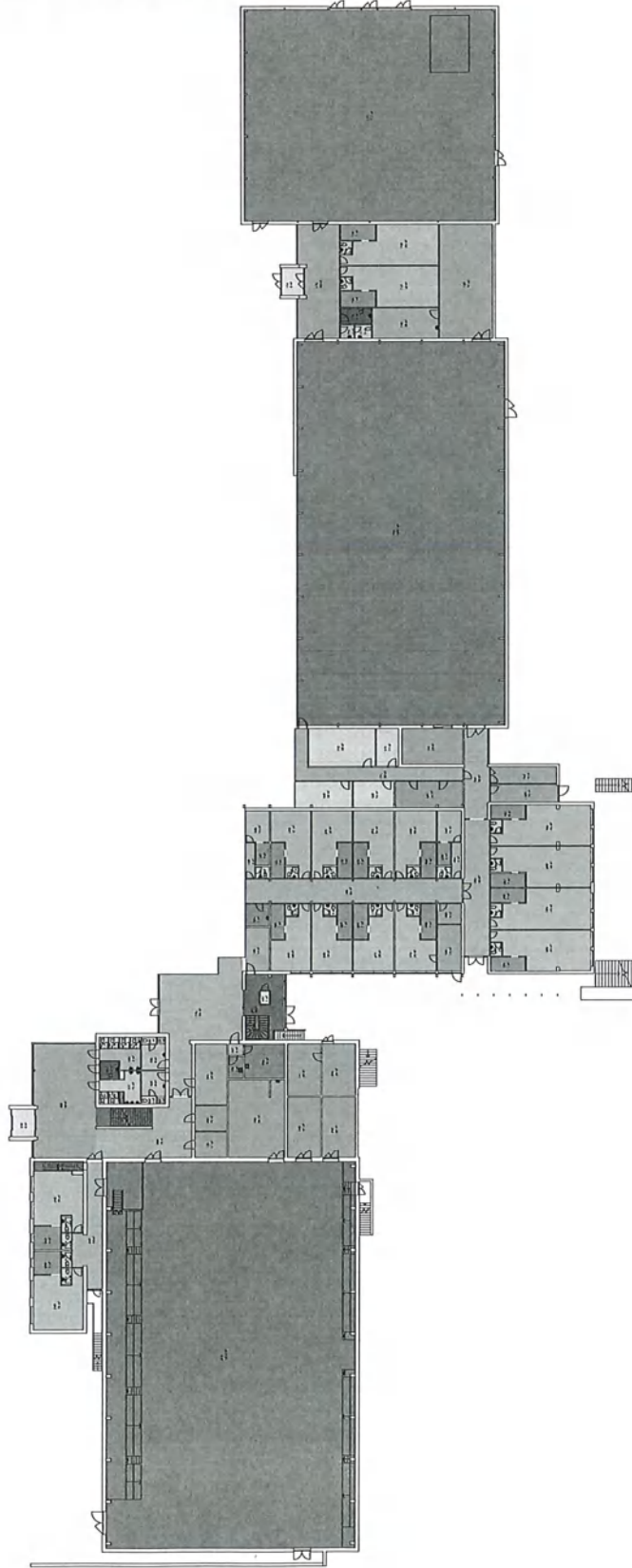
1 - Ledøje-Smørum idrætscenter (Ejendom: Flodvej 62 Ledøje-Smørum Idrætscc)

Flodvej 062, 2765 EGEDAL KOMMUNE
Stuen



RUMANVENDELSE (Netto)

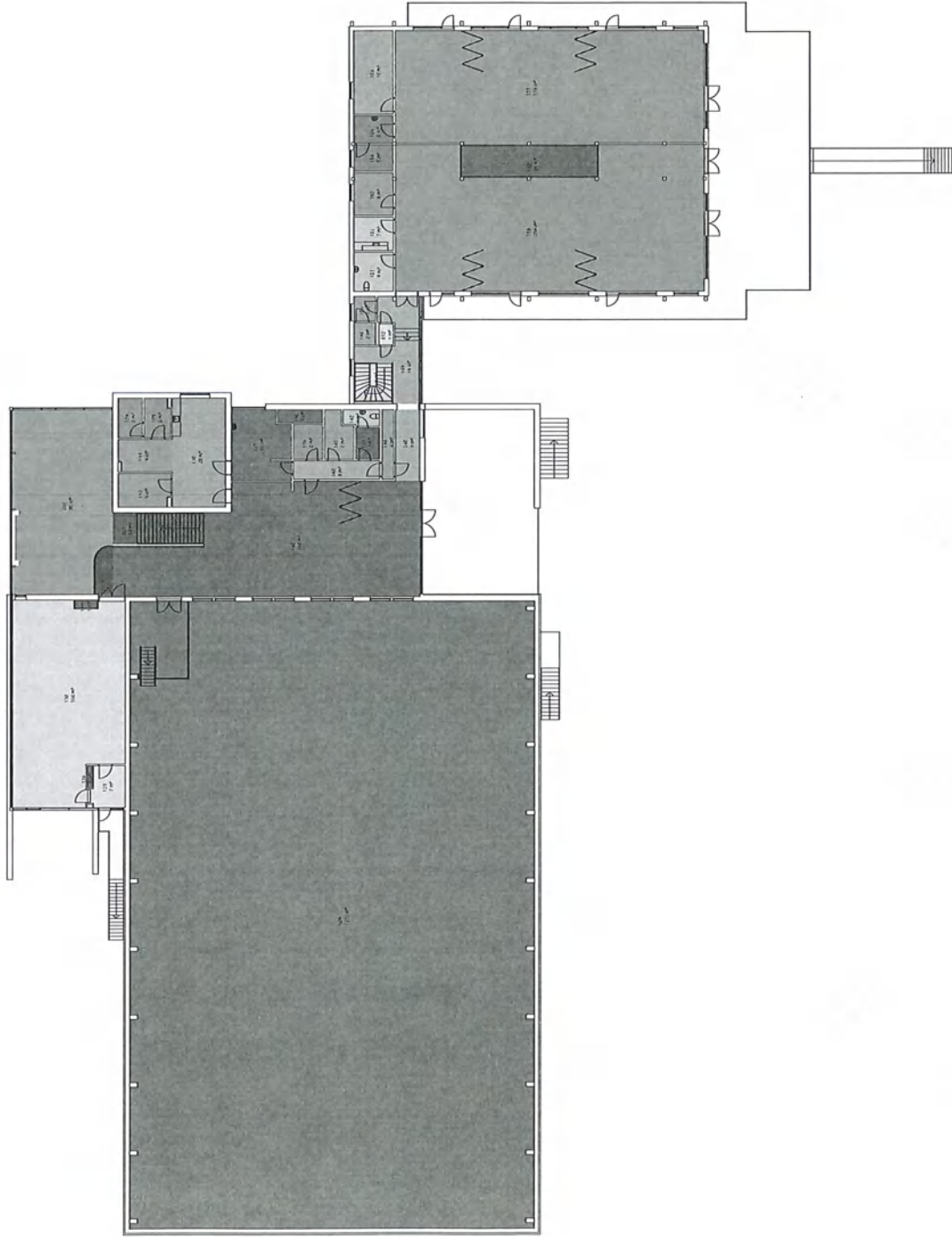
Baderum (122,1 m ²)
Depot (337 m ²)
Drifttekniskrum (94,8 m ²)
Elevatorium (1,5 m ²)
Føtal (152,1 m ²)
Forum (22,6 m ²)
Gang (357,5 m ²)
Handicapbillet (11 m ²)
Omkleedingsrum (578,5 m ²)
Rengøringsrum (11,1 m ²)
Skakt (0,6 m ²)
Sportshal (3027 m ²)
Toilet (65,3 m ²)
Trapperum (52,2 m ²)
Træningsrum (78,6 m ²)
Vaskerum (16,5 m ²)
Vindfang (16,8 m ²)



Center for Ejendomme og Intern Service (CEI)

Udskrevet af Mette Jørgensen

1 - Ledløje-Smørums idrætscenter (Ejendom: Flodvej 62 Ledløje-Smørums Idrætscenter)
 Flodvej 062, 2765 EGEDAL KOMMUNE
 1. etage



RUMANVENDELSE (Netto)

■	Café (189,4 m ²)
■	Depot (33,3 m ²)
■	Driftsbekræft (16,5 m ²)
■	Elevatortrum (1,5 m ²)
■	Førhal (82 m ²)
■	Fryserum (15,4 m ²)
■	Fællesrum (380,1 m ²)
■	Gang (35,6 m ²)
■	Garderobe (3,8 m ²)
■	Kontor (8,4 m ²)
■	Køkken (28,1 m ²)
■	Rengøringsrum (10,7 m ²)
■	Skakt (25,5 m ²)
■	Sportsal (1272 m ²)
■	Tekekken (6,6 m ²)
■	Toilet (10,6 m ²)
■	Trapperum (14,5 m ²)
■	Træningsrum (115,5 m ²)
■	Vindfang (7,1 m ²)



Center for Ejendomme og Intern Service (CEI)

Udskrevet af Mette Jørgensen

