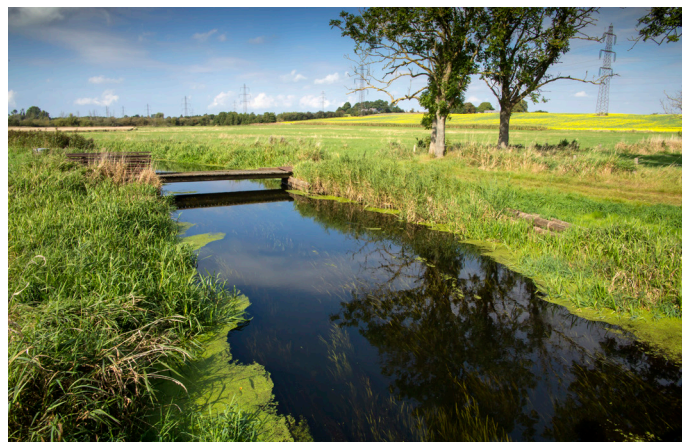


Værebros Ådal



A: Fra Panoptikon ved Smørumnede kan man se udsigten over Værebros Ådal. Man kan parkere for enden af Kongeåsen.



B: For enden af Blæsenborgvej kommer man ned i ådalen ved Værebros Å. Der er parkeringsmulighed ved Hofors arealer for enden af Blæsenborgvej.

Værebros Ådal ligger i kommunens sydlige del og omfatter et stort, sammenhængende åsystem - fra Nybølle Å i øst til Værebros Å længere mod vest.

Landskabet tager her form af en smeltevandsdal med bred og flad dalbund, hvorfra dalsiderne stiger jævnt op mod de omkringliggende moræneflader. Området rummer, især omkring Veksø Mose, større sammenhængende lavbundsområder og fremstår med en mosaik af dyrkede arealer, lavbundsområder og krat.

Det meste af området har ingen eller kun spredt bebyggelse, idet bebyggelsen primært er placeret langs kanten af dalstrøget. Bebyggelsen i Veksø og Ledøje

følger således overkanten af dalstrøget, mens dele af erhvervsområdet Værebros og boligområdet Tangbjerg strækker sig ud i dalbunden.

Landskabsværdierne er især knyttet til de visuelle sammenhænge på langs og på tværs af ådalen samt kontrasten mellem den flade, naturprægede dalbund og de mere kultiverede og bebyggede morænekanter.

En stor del af Værebros Ådal er fredet.

