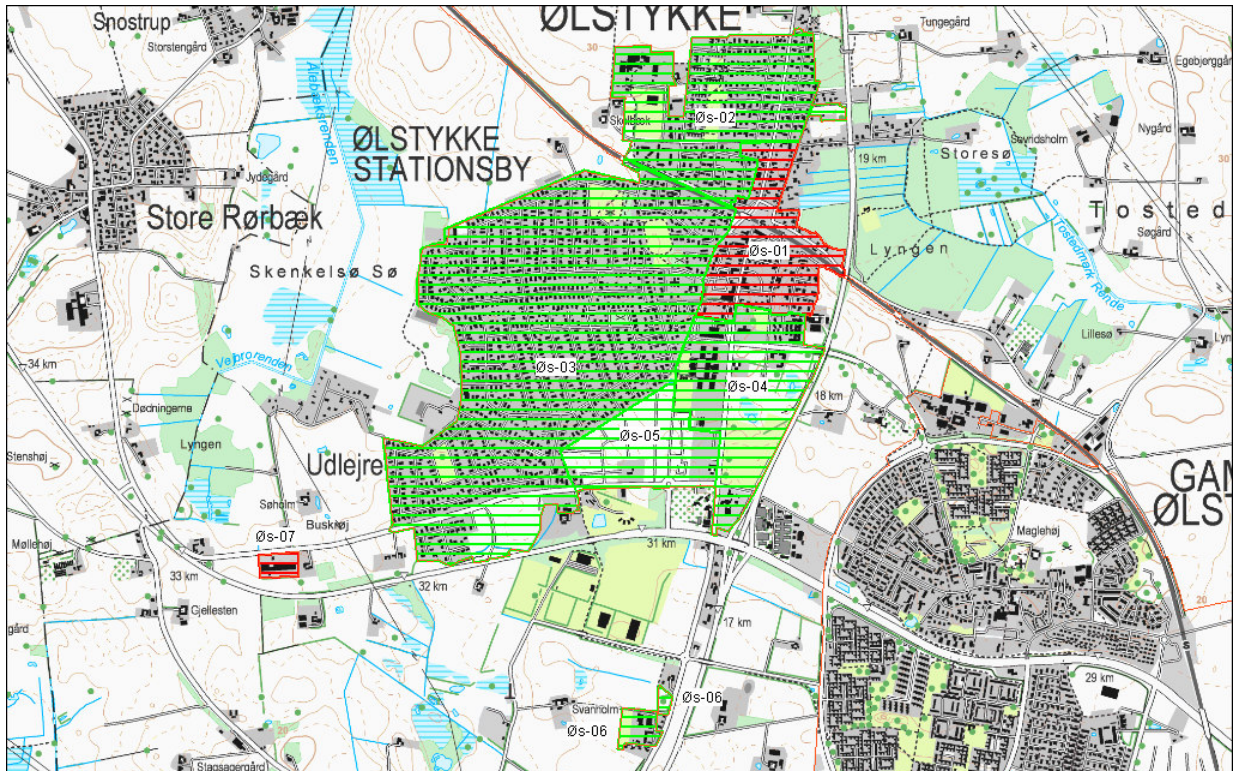


BILAG 18



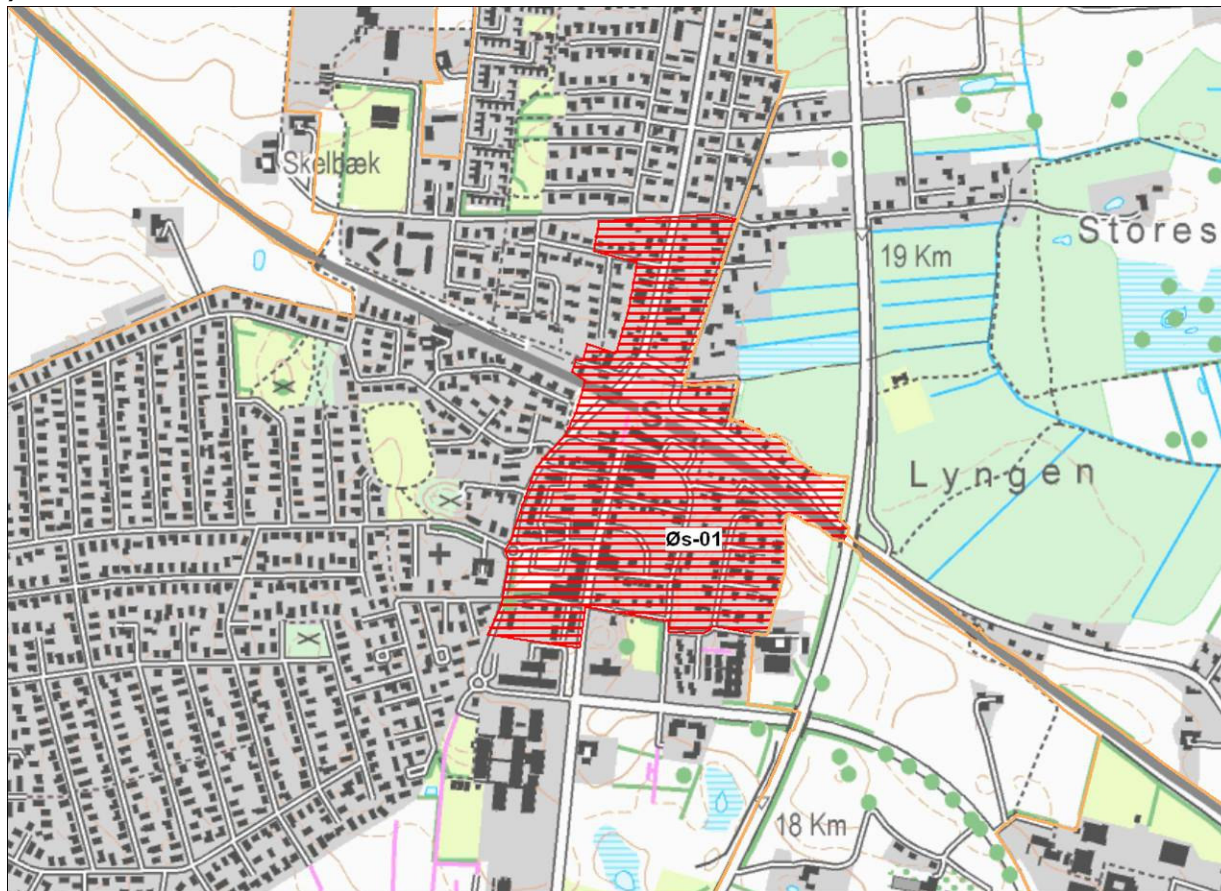
Områdebeskrivelse for Ølstykke Stationsby



Figur 1: Oversigtskort over Ølstykke Stationsby.

Rød = områdeklassificeret. **Grøn** = undtaget fra områdeklassificeringen. **Orange** = byzone.

Øs-01



Område Øs-01

Beskrivelse
Øs-01 er områdeklassificeret.

Alder
Størstedelen af delområdet er bebygget inden 1954.

Størrelse
Delområdet er 23 ha.

Anvendeshistorie
Delområdet anvendes til boliger, institutioner og lettere industri. En gennemgang af historiske planer, topografiske kort og luftfotos viser, at anvendelsen har været ensartet siden området blev bebygget.

Forureningsoplysninger
Der er i delområdet ikke registreret virksomheder, som vurderes at være potentielt diffust forurenende.

Der er 5 V1-kortlagte arealer og 3 V2-kortlagte arealer i delområdet.

Der er kendskab til overfladejordens forureningsgrad fra i alt 6 jordprøver i forbindelse med jordflytninger fra 1 ejendom. To jordprøver udtaget fra den bortkørte jord var lettere forurenet, mens resten var uforurenet.

Opfyldning
Der foreligger ikke oplysninger om nogen større udbredelse af opfyldningsmaterialer.

Trafikanlæg

Delområdet gennemskæres af en jernbanestrækning og et stationsområde.

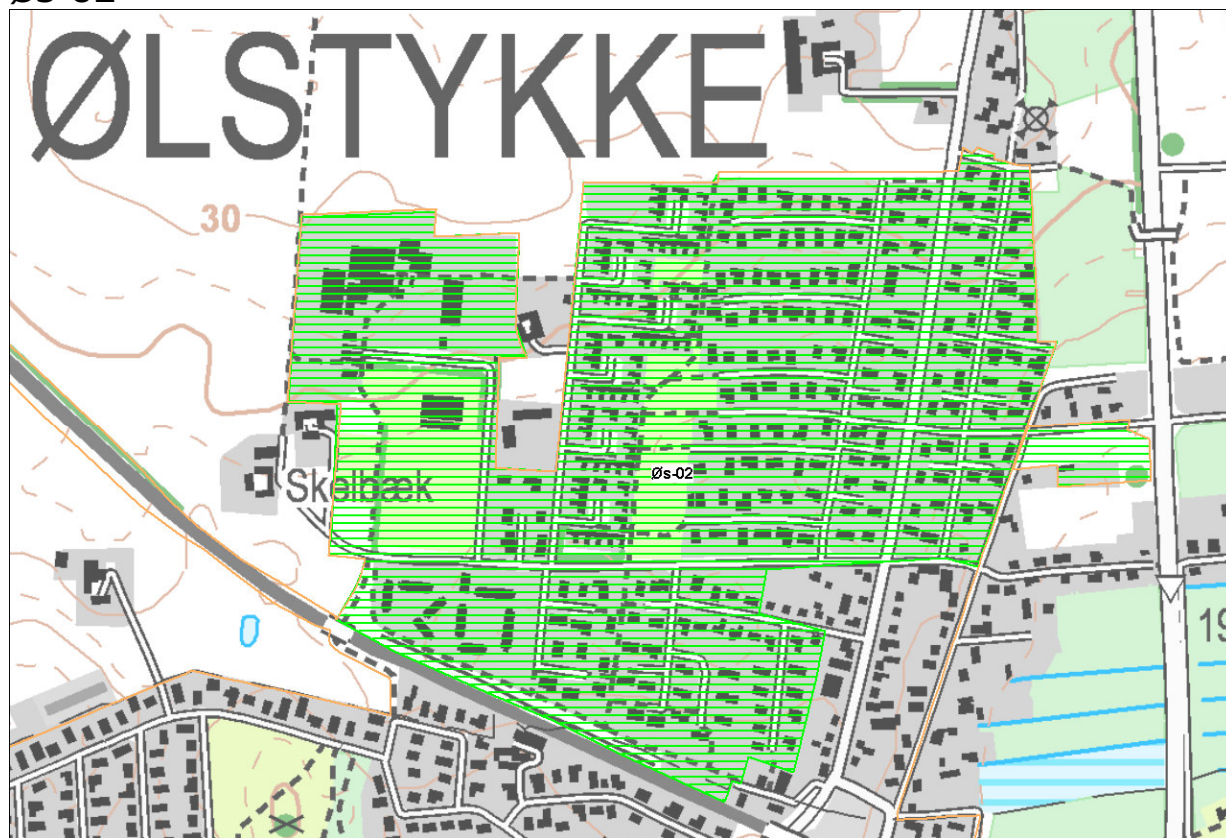
Samlet vurdering

Bebyggelsen i området er overvejende af ældre dato, hvilket medfører risiko for at området er diffust forurenet.

Diffus forurening fra jernbanestrækningen og stationsområdet vurderes at have påvirket overfladejordens forureningsgrad i en del af delområdet. De øvrige oplysninger giver ikke en rimelig sikkerhed for at delområdet ikke generelt er lettere forurenet.

Delområdet forbliver områdeklassificeret.

Øs-02



Område Øs-02

Beskrivelse

Øs-02 er undtaget fra områdeklassificeringen.

Alder

Delområdet er bebygget gennem 1960'erne og 1970'erne.

Størrelse

Delområdet er 41 ha.

Anvendeshistorie

Delområdet anvendes til boliger, skole og i mindre omfang til landbrug. En gennemgang af historiske planer, topografiske kort og luftfotos viser, at anvendelsen har været ensartet siden området blev bebygget.

Forureningsoplysninger

Der er i delområdet ikke registreret virksomheder, som vurderes at være potentielt diffust forurenende.

Der er 1 V1-kortlagt areal og 1 V2-kortlagt areal i delområdet.

Der foreligger ingen oplysninger om overfladejordens forureningsgrad i delområdet.

Opfyldning

Der foreligger ikke oplysninger om nogen større udbredelse af opfyldningsmaterialer.

Trafikanlæg

En jernbanestrækning afgrænser området mod syd.

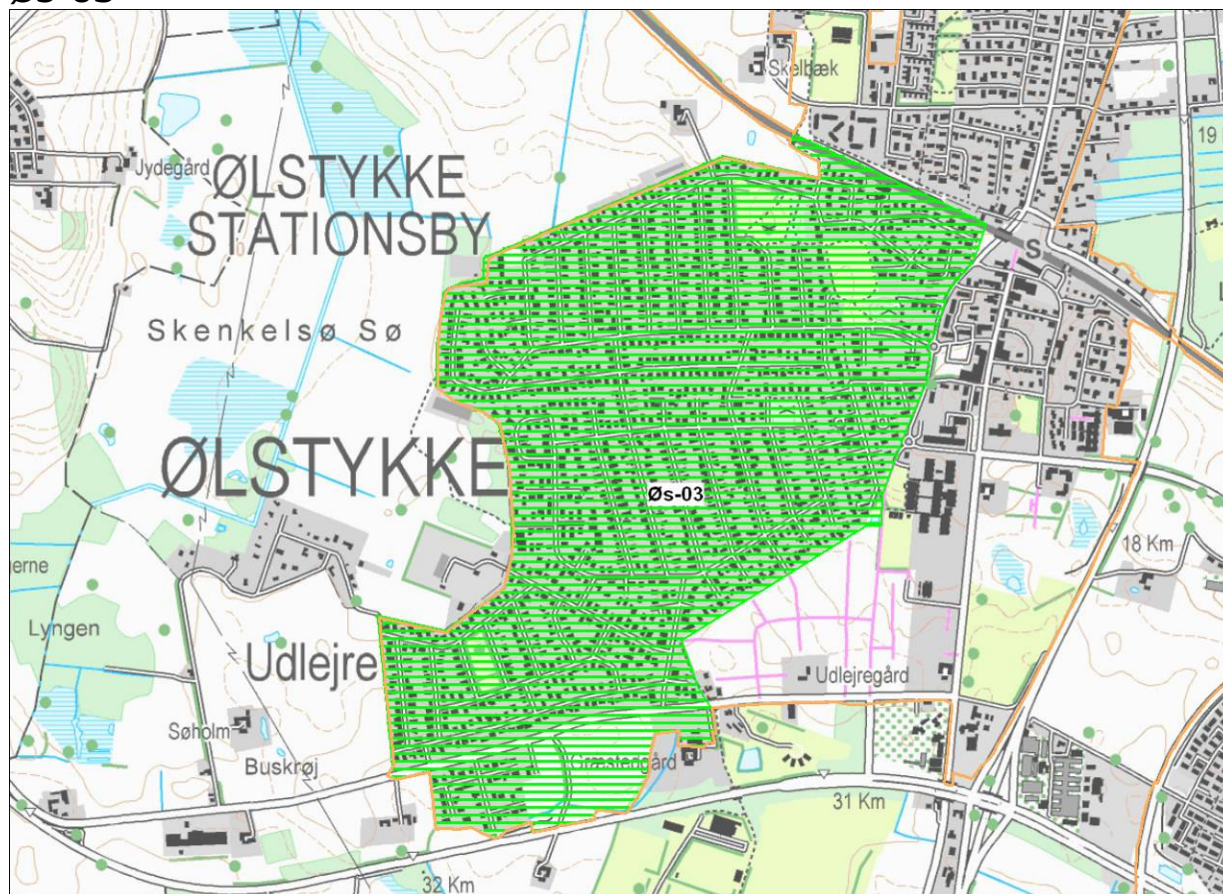
Samlet vurdering

Aktiviteter i forbindelse med arealanvendelsen vurderes ikke at være tilstrækkelig diffust forurenende til at sandsynliggøre en generel lettere forurening af området.

Der er ikke oplysninger om virksomheder, forureninger, opfyldningsmaterialer eller trafik anlæg, som giver anledning til at antage, at delområdet generelt er lettere forurenet. Eventuel diffus forurening fra jernbanestrækningen vurderes ikke at have påvirket området generelt.

Delområdet undtages fra områdeklassificeringen.

Øs-03



Område Øs-03

Beskrivelse

Øs-03 er undtaget fra områdeklassificeringen.

Alder

Delområdet er bebygget i 1960'erne.

Størrelse

Delområdet er 135 ha.

Anvendeshistorie

Delområdet anvendes til boliger og offentlige formål. En gennemgang af historiske planer, topografiske kort og luftfotos viser, at anvendelsen har været ensartet siden området blev bebygget.

Forureningsoplysninger

Der er i delområdet ikke registreret virksomheder, som vurderes at være potentielt diffust forurenende.

Der er 3 V1-kortlagte arealer og 2 V2-kortlagte arealer i delområdet.

Der er kendskab til overfladejordens forureningsgrad fra i alt 2 jordprøver i forbindelse med jordflytninger fra 2 ejendomme. En jordprøve udtaget fra den bortkørte jord var lettere forurenede, mens den anden var uforurenede.

Opfyldning

Der foreligger ikke oplysninger om nogen større udbredelse af opfyldningsmaterialer.

Trafikanlæg

En jernbanestrækning afgrænser området mod nord.

Samlet vurdering

Aktiviteter i forbindelse med arealanvendelsen vurderes ikke at være tilstrækkelig diffust forurenende til at sandsynliggøre en generel lettere forurening af området.

Der er ikke oplysninger om virksomheder, forureninger, opfyldningsmaterialer eller trafikanlæg, som giver anledning til at antage, at delområdet generelt er lettere forurenet. Eventuel diffus forurening fra jernbanestrækningen vurderes ikke at have påvirket området generelt.

Delområdet undtages fra områdeklassificeringen.

Øs-04



Område Øs-04

Beskrivelse

Øs-04 er undtaget fra områdeklassificeringen.

Alder

Delområdet er hovedsageligt bebygget i 1970'erne og efter år 2000. Enkelte bebyggelser i den sydligste del af området er af ældre dato.

Størrelse

Delområdet er 32 ha.

Anvendeshistorie

Delområdet anvendes hovedsageligt til boliger og offentlige formål. Den sydligste del af området anvendes til værksteds- og erhvervsformål. En gennemgang af historiske planer, topografiske kort og luftfotos viser, at anvendelsen har været ensartet siden området blev bebygget.

Forureningsoplysninger

Der er i delområdet ikke registreret virksomheder, som vurderes at være potentielt diffust forurenende.

Der er et V2-kortlagt areal i delområdet.

Der foreligger ingen oplysninger om overfladejordens forureningsgrad i delområdet.

Opfyldning

Der foreligger ikke oplysninger om nogen større udbredelse af opfyldningsmaterialer.

Trafikanlæg

Der er ikke større veje eller trafikanlæg i delområdet.

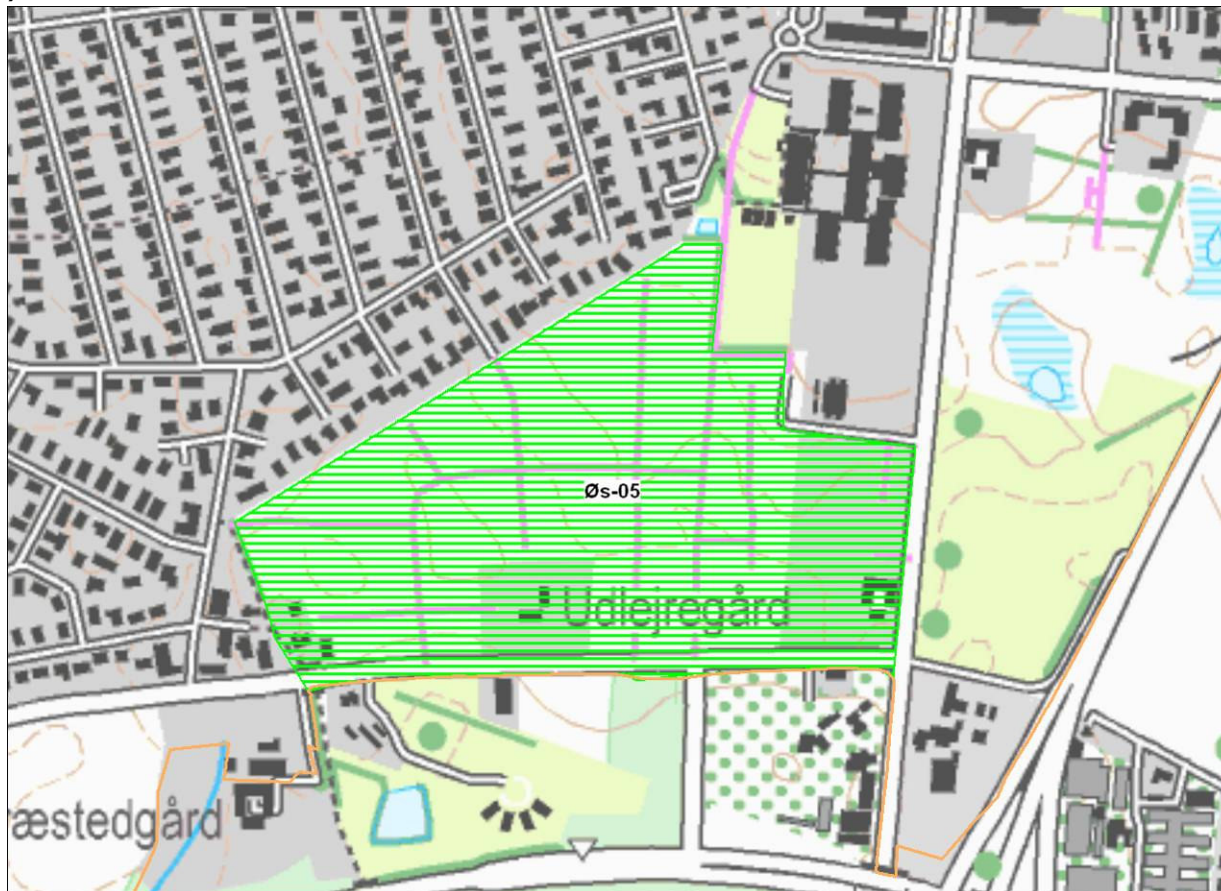
Samlet vurdering

Bebyggelsen er generelt af yngre dato og aktiviteter i forbindelse med arealanvendelsen vurderes ikke at være tilstrækkelig diffust forurenende til at sandsynliggøre en generel lettere forurening af området.

Der er ikke oplysninger om virksomheder, forureninger, opfyldningsmaterialer eller trafik anlæg, som giver anledning til at antage, at delområdet generelt er lettere forurenet.

Delområdet undtages fra områdeklassificeringen.

Øs-05



Område Øs-05

Beskrivelse

Øs-05 er undtaget fra områdeklassificeringen.

Alder

Delområdet er bebygget efter år 2000, med undtagelse af enkelte ældre ejendomme.

Størrelse

Delområdet er 19 ha.

Anvendelsehistorie

Delområdet anvendes til boliger. En gennemgang af historiske planer, topografiske kort og luftfotos viser, at anvendelsen har været ensartet siden området blev bebygget.

Forureningsoplysninger

Der er i delområdet ikke registreret virksomheder, som vurderes at være potentielt diffust forurenende.

Der er ingen forureningskortlagte arealer i delområdet.

Der er kendskab til overfladejordens forureningsgrad fra i alt 4 jordprøver i forbindelse med jordflytning fra et nyere boligområde i delområdet. Alle jordprøver udtaget fra den bortkørte jord var uforurenede.

Opfyldning

Der foreligger ikke oplysninger om nogen større udbredelse af

opfyldningsmaterialer.

Trafikanlæg

Der er ikke større veje eller trafikanlæg i delområdet.

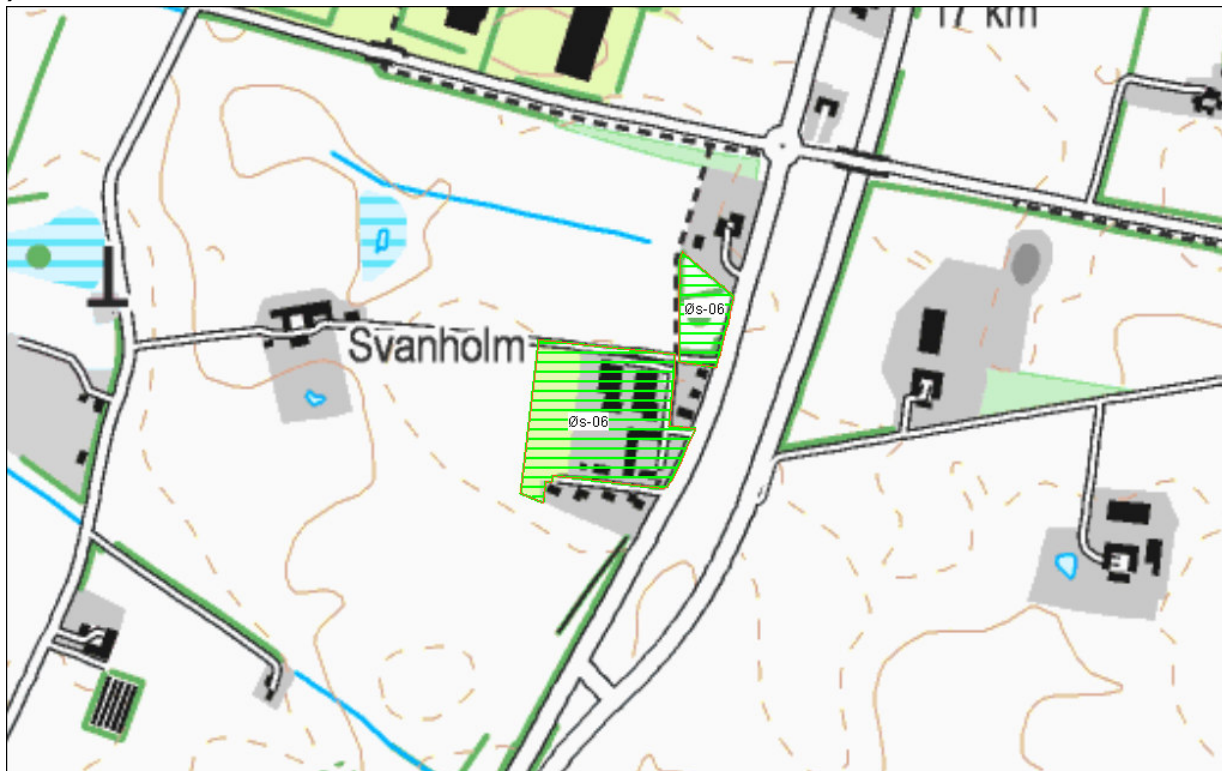
Samlet vurdering

Bebyggelsen er generelt af yngre dato og aktiviteter i forbindelse med arealanvendelsen vurderes ikke at være tilstrækkelig diffust forurenende til at sandsynliggøre en generel lettere forurening af området.

Der er ikke oplysninger om virksomheder, forureninger, opfyldningsmaterialer eller trafikanlæg, som giver anledning til at antage, at delområdet generelt er lettere forurenede.

Delområdet undtages fra områdeklassificeringen.

Øs-06



Område Øs-06

Beskrivelse

Øs-06 er udtaget fra områdeklassificeringen.

Alder

Delområdet er bebygget efter 1954.

Størrelse

Delområdet er 2,8 ha.

Anvendelsehistorie

Delområdet anvendes til boliger. En gennemgang af historiske planer, topografiske kort og luftfotos viser, at anvendelsen har været ensartet siden området blev bebygget.

Forureningsoplysninger

Der er i delområdet ikke registreret virksomheder, som vurderes at være potentielt diffust forurenende.

Der er ingen forureningskortlagte arealer i delområdet.

Der foreligger ingen oplysninger om overfladejordens forureningsgrad i delområdet.

Opfyldning

Der foreligger ikke oplysninger om nogen større udbredelse af opfyldningsmaterialer.

Trafikanlæg

Der er ikke større veje eller trafikanlæg i delområdet.

Samlet vurdering

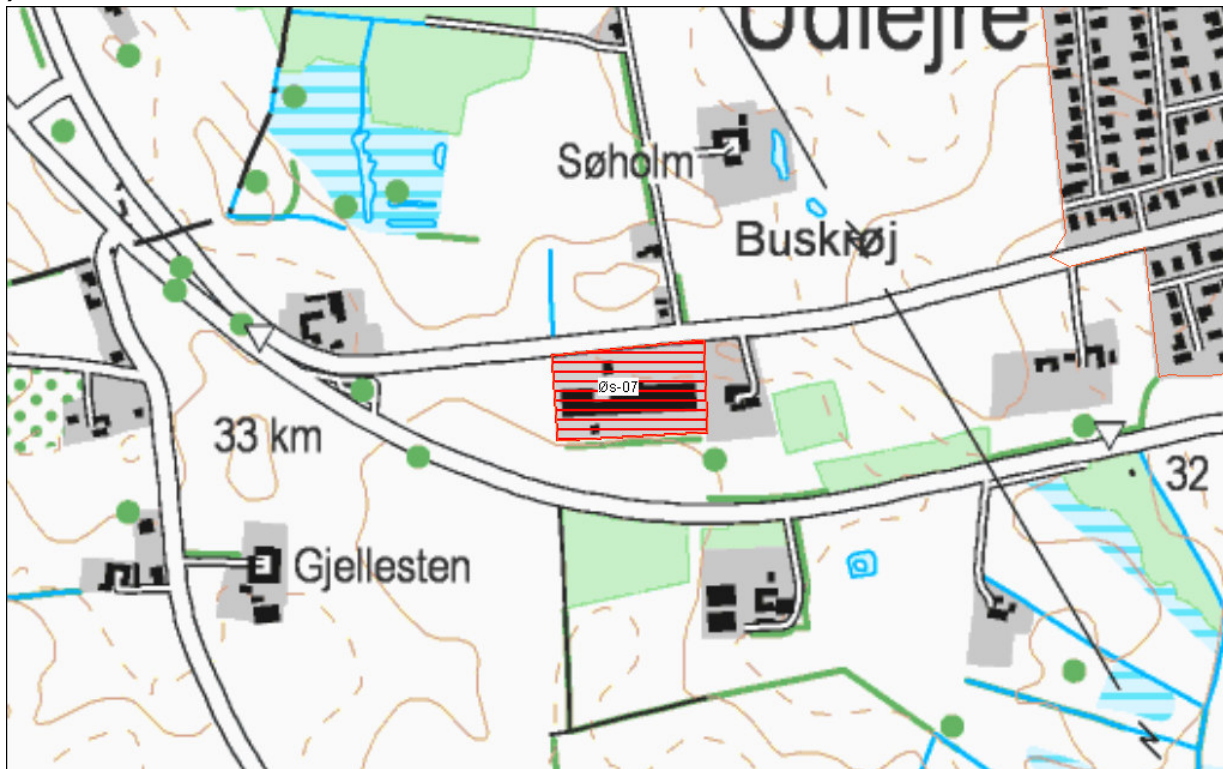
Bebyggelsen er af yngre dato og aktiviteter i forbindelse med arealanvendelsen

vurderes ikke at være tilstrækkelig diffust forurenende til at sandsynliggøre en generel lettere forurening af området.

Der er ikke oplysninger om virksomheder, forureninger, opfyldningsmaterialer eller trafik anlæg, som giver anledning til at antage, at delområdet generelt er lettere forurenede.

Delområdet undtages fra områdeklassificeringen.

Øs-07



Område Øs-07

Beskrivelse
Øs-07 er områdeklassificeret.

Alder
Delområdet har været bebygget siden omkring år 1900 med senere tilbygninger.

Størrelse
Delområdet er 1,7 ha.

Anvendelsehistorie
Delområdet har oprindeligt været anvendt til landbrugsformål og anvendes i dag til lettere industri. En gennemgang af historiske planer, topografiske kort og luftfotos viser, at anvendelsen har været ensartet siden området blev bebygget.

Forureningsoplysninger
Der er i delområdet registreret 6 virksomheder, som vurderes at være potentielt diffus forurendende.

Størstedelen af delområdet er V2-kortlagt.

Der foreligger ingen oplysninger om overfladejordens forureningsgrad i delområdet.

Opfyldning
Der foreligger ikke oplysninger om nogen større udbredelse af opfyldningsmaterialer.

Trafikanlæg
Der er ikke større veje eller trafikanlæg i delområdet.

Samlet vurdering
Bebyggelsen i området er overvejende af ældre dato, hvilket medfører risiko for at

området er diffust forurennet.

Området er et erhvervsområde med 6 potentielt diffust forurenende virksomheder, hvilket giver anledning til at antage, at delområdet generelt er lettere forurennet. De øvrige oplysninger giver ikke en rimelig sikkerhed for at delområdet ikke generelt er lettere forurennet.

Delområdet forbliver områdeklassificeret.