

ET SAMARBEJDSPROJEKT MELLEM

Novafos

Egedal
Kommune

FORBEDRING AF AFLØBSSYSTEMET I EGEDAL - OMRÅDEPLAN



Plan for nyt afløbssystem

Hvad er en områdeplan?

Vores kloakker og regnvandssystemer i byerne skal holde længe (50-100 år), og mange af dem er gamle. Områdeplanen prioriterer, hvilke områder der først ses på i kommunen i planlægning af forbedringer af afløbssystemet.

Når vi går i gang med planlægningen, sker det ved:

- Udarbejde en delområdeplan, som anbefaler hvordan kloaksystemet skal være fremadrettet i et lokalt område.
- Spildevandsplan, som stiller krav til kloaksystemet (om det skal være fælleskloakeret, separatkloakeret, spildevandskloakeret eller regnvandskloakeret)
- Derefter laver kommune og forsyningsselskabet de konkrete projekter.

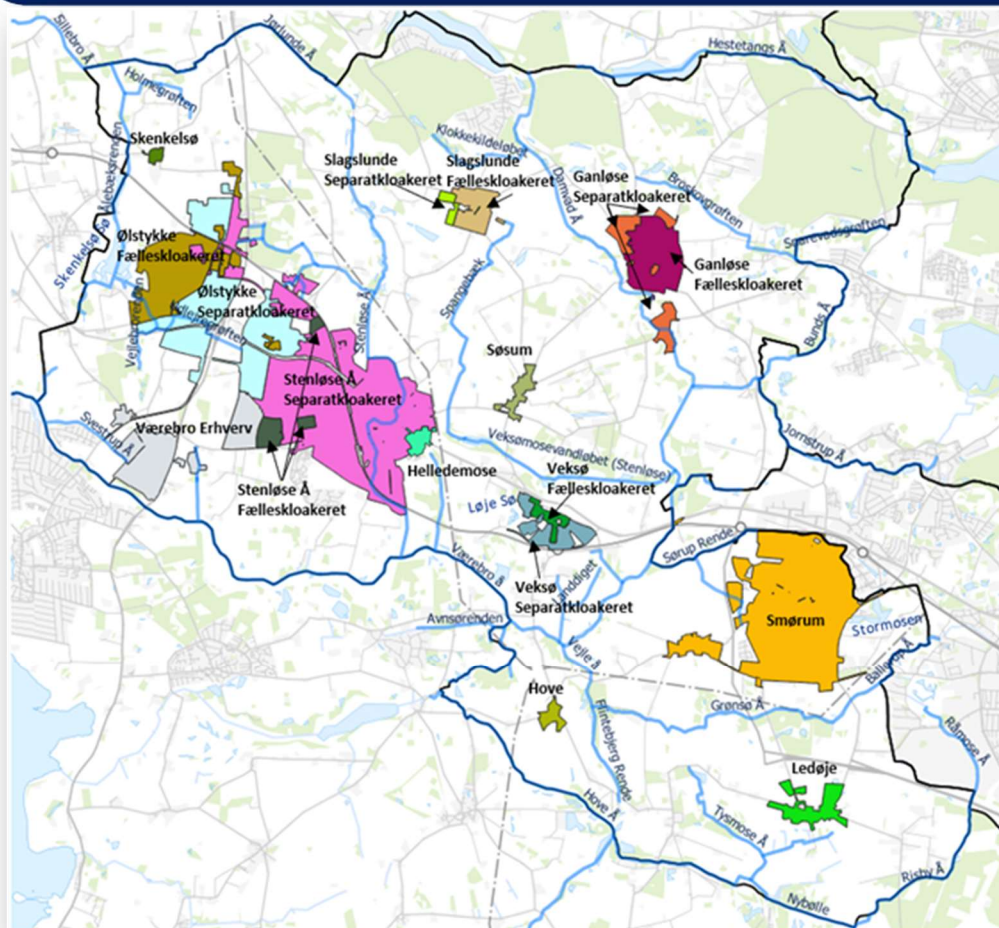


Hvorfor en plan?

Når kloakkerne skal renoveres, er det dyrt, skal holde længe og det påvirker miljøet. Klimaforandringer giver mere vand og samtidigt bygges der mere. Det giver et øget tryk på regnvandssystemet og vandløbene. Det er et komplekst system, hvor der er behov for en samlet plan for regnvandssystemet, miljøet, borgerne og byen.

Inddeling i delområder

Kommunen er i områdeplanen opdelt i 17 delområder, baseret på hvor vandet løber på overfladen, og typen af afløbssystem i området. Det er kun afløbssystemer der leder regnvand der indgår i områdeplanen.



Hvor starter vi?

De delområder, der skal prioriteres og igangsættes først, er delområderne i Ganløse og oplandet til Stenløse Å. Disse delområder bidrager samlet set mest til et bedre vandmiljø, renovering af afløbssystemet samt opretholdelse af serviceniveauet og understøttelse af forventet byudvikling mv. Der vil om 2-3 år blive taget stilling til hvilke områder, der efterfølgende skal arbejdes med.

Ikke prioriteret liste med delområder og eksisterende kloakeringsform

Delområder	Eksisterende afløbssystem
Ganløse Separatkloakeret	Separat
Ganløse Fælleskloakeret	Fælles
Helledemose	Separat
Hove	Fælles
Ledøje	Fælles
Skenkelsø	Fælles
Slagslunde Separatkloakeret	Separat
Slagslunde Fælleskloakeret	Fælles
Smørum	Separat
Veksø Separatkloakeret	Separat
Veksø Fælleskloakeret	Fælles
Værebros Erhverv	Separat
Ølstykke Separatkloakeret	Separat
Ølstykke Fælleskloakeret	Fælles

Hvordan gør vi?

I planerne for det enkelte delområde vil kommunen sammen med Novafos prioritere en tidlig borgerdialog, så borgerne kan sætte præg på, hvordan planen for regnvandssystemet, miljøet, borgerne og byen bliver.

Områdeplanen tager ikke stilling til, hvordan den enkelte delområdeplan, spildevandsplan eller projekt skal laves.



DETTE DOKUMENT ER EN PIXI-VERSION AF 'OMRÅDEPLAN - FREMTIDENS AFLØBSSYSTEM I EGEDAL KOMMUNE'.

YDERLIGERE OPLYSNINGER KAN FINDES I SELVE OMRÅDEPLANEN OG DERTIL HØRENDE BILAG.

FOTOS: NOVAFOS. OMRÅDER I EGEDAL KOMMUNE.
