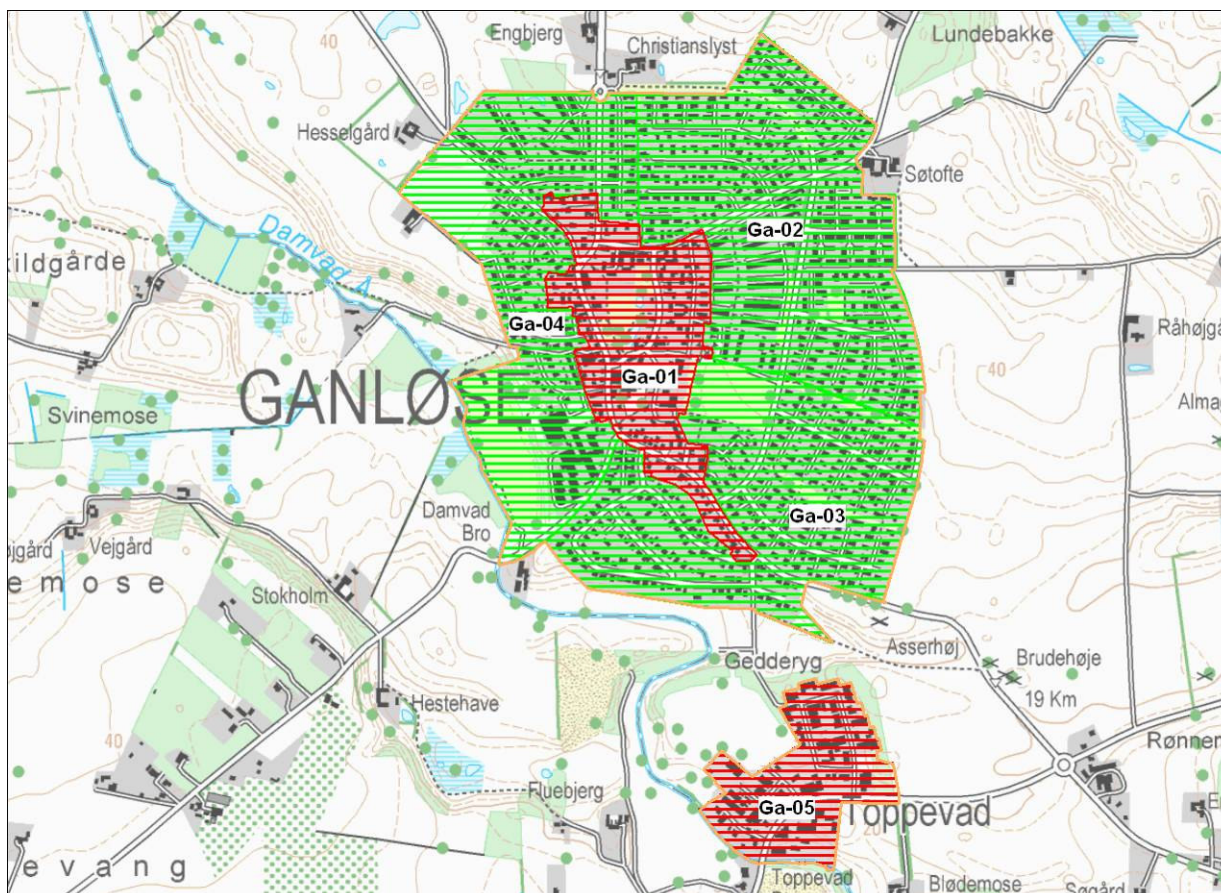




BILAG 2

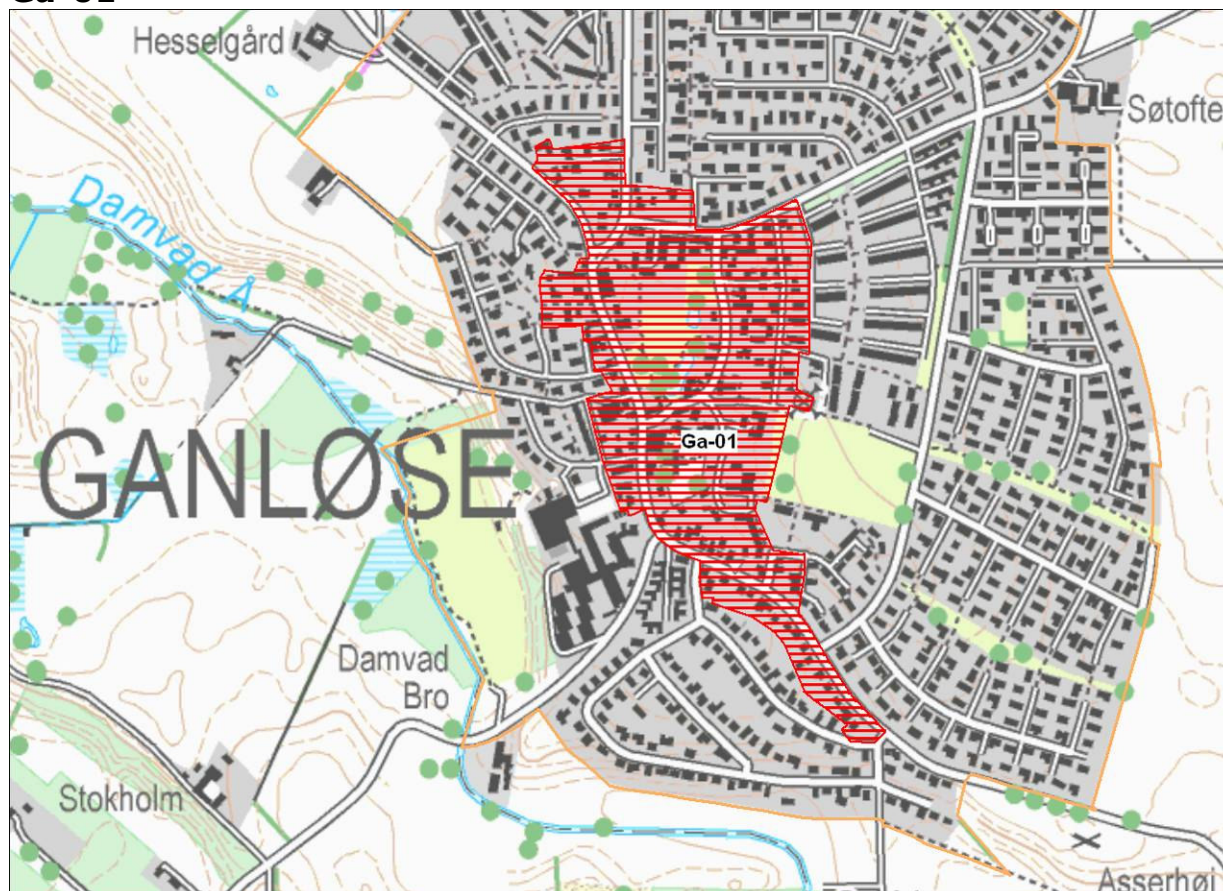
Områdebeskrivelse for Ganløse



Figur 1: Oversigtskort over Ganløse.

Rød = områdeklassificeret. **Grøn** = undtaget fra områdeklassificeringen. **Orange** = byzone.

Ga-01



Område Ga-01

Beskrivelse

Ga-01 er områdeklassificeret.

Alder

Størstedelen af delområdet er bebygget inden 1954.

Størrelse

Delområdet er 17 ha.

Anvendelsehistorie

Delområdet anvendes til boliger og lettere industri. En gennemgang af historiske planer, topografiske kort og luftfotos viser, at anvendelsen har været ensartet siden området blev bebygget.

Forureningsoplysninger

Der er i delområdet ikke registreret virksomheder, som vurderes at være potentielt diffust forurenende.

Der er 5 V2-kortlagte arealer i delområdet.

Der foreligger ingen oplysninger om overfladejordens forureningsgrad i delområdet.

Opfyldning

Der foreligger ikke oplysninger om nogen større udbredelse af opfyldningsmaterialer.

Trafikanlæg

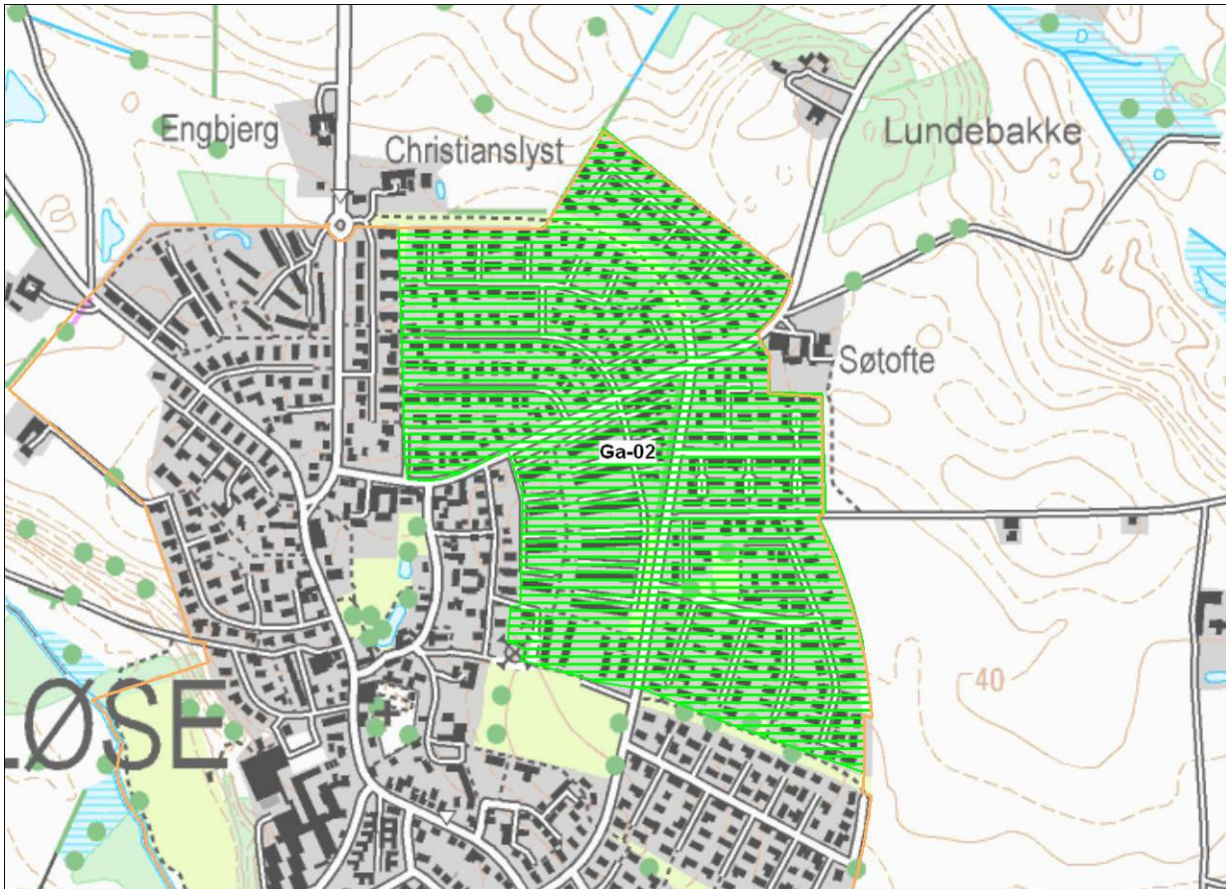
Der er ikke større veje eller trafikanlæg i delområdet.

Samlet vurdering

Bebyggelsen i området er af ældre dato, hvilket medfører risiko for at området er diffust forurenet. De øvrige oplysninger giver ikke en rimelig sikkerhed for at delområdet ikke generelt er lettere forurenet.

Delområdet forbliver områdeklassificeret.

Ga-02



Område Ga-02

Beskrivelse

Ga-02 er undtaget fra områdeklassificeringen.

Alder

Størstedelen af delområdet er bebygget i 1970'erne.

Størrelse

Delområdet er 37 ha.

Anvendeshistorie

Delområdet anvendes overvejende til boliger. En gennemgang af historiske planer, topografiske kort og luftfotos viser, at anvendelsen har været ensartet siden området blev bebygget.

Forureningsoplysninger

Der er i delområdet ikke registreret virksomheder, som vurderes at være potentielt diffust forurenende.

Der er ingen forureningskortlagte arealer i delområdet.

Der foreligger ingen oplysninger om overfladejordens forureningsgrad i delområdet.

Opfyldning

Der foreligger ikke oplysninger om nogen større udbredelse af opfyldningsmaterialer.

Trafikanlæg

Der er ikke større veje eller trafikanlæg i delområdet.

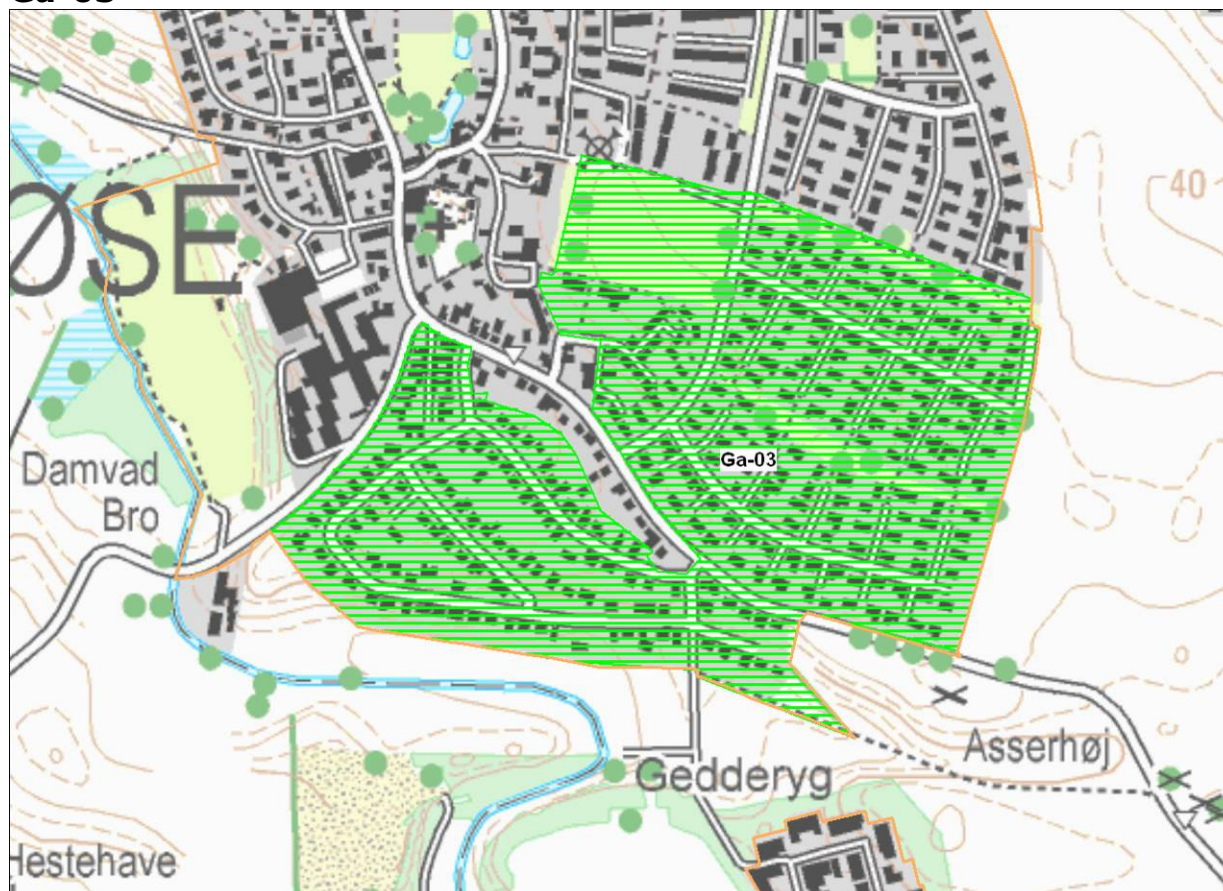
Samlet vurdering

Aktiviteter i forbindelse med arealanvendelsen vurderes ikke at være tilstrækkelig diffust forurenende til at sandsynliggøre en generel lettere forurening af området.

Der er ikke oplysninger om virksomheder, forureninger, opfyldningsmaterialer eller trafikanlæg, som giver anledning til at antage, at delområdet generelt er lettere forurenet.

Delområdet undtages fra områdeklassificeringen.

Ga-03



Område Ga-03

Beskrivelse

Ga-03 er undtaget fra områdeklassificeringen.

Alder

Størstedelen af delområdet er bebygget i 1960'erne.

Størrelse

Delområdet er 33 ha.

Anvendeshistorie

Delområdet anvendes overvejende til boliger. En gennemgang af historiske planer, topografiske kort og luftfotos viser, at anvendelsen har været ensartet siden området blev bebygget.

Forureningsoplysninger

Der er i delområdet registreret 1 virksomhed, som vurderes at være potentielt diffust forurenende.

Der er ingen forureningskortlagte arealer i delområdet.

Der foreligger ingen oplysninger om overfladejordens forureningsgrad i delområdet.

Opfyldning

Der foreligger ikke oplysninger om nogen større udbredelse af opfyldningsmaterialer.

Trafikanlæg

Der er ikke større veje eller trafikanlæg i delområdet.

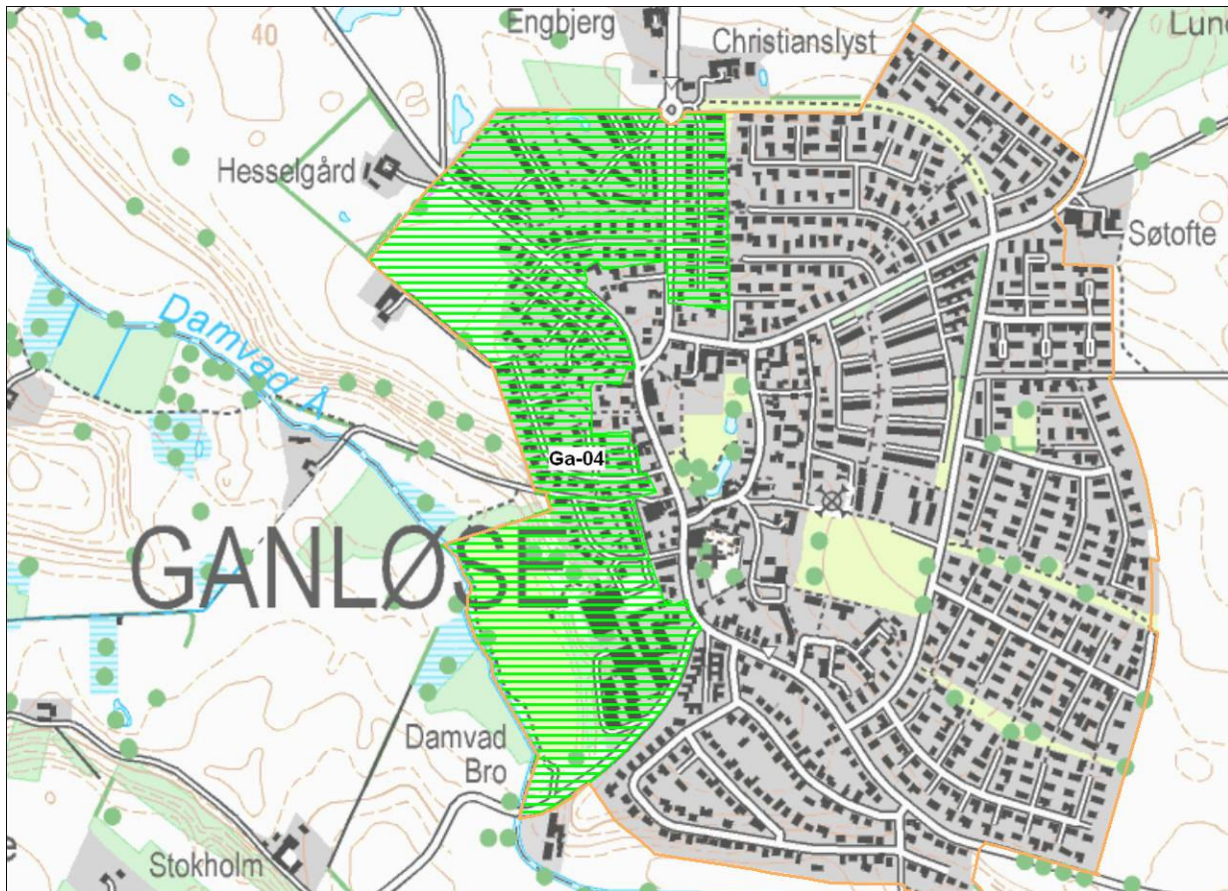
Samlet vurdering

Størstedelen af bebyggelsen er af yngre dato og aktiviteter i forbindelse med arealanvendelsen vurderes ikke at være tilstrækkelig diffust forurenende til at sandsynliggøre en generel lettere forurening af området.

Der er ikke oplysninger om forureninger, opfyldningsmaterialer eller trafikanlæg, som giver anledning til at antage, at delområdet generelt er lettere forurenede.

Delområdet undtages fra områdeklassificeringen.

Ga-04



Område Ga-04

Beskrivelse

Ga-04 er undtaget fra områdeklassificeringen.

Alder

Størstedelen af delområdet er bebygget i 1970'erne.

Størrelse

Delområdet er 31 ha.

Anvendeshistorie

Delområdet anvendes overvejende til boliger. En gennemgang af historiske planer, topografiske kort og luftfotos viser, at anvendelsen har været ensartet siden området blev bebygget.

Forureningsoplysninger

Der er i delområdet ikke registreret virksomheder, som vurderes at være potentielt diffust forurenende.

Der er 1 V1-kortlagt areal og 3 V2-kortlagt areal i delområdet.

Der er kendskab til overfladejordens forureningsgrad fra i alt 22 jordprøver i forbindelse med jordflytninger fra 3 ejendomme. Alle jordprøver fra den bortkørte jord var uforurenede.

Opfyldning

Der foreligger ikke oplysninger om nogen større udbredelse af opfyldningsmaterialer.

Trafikanlæg

Der er ikke større veje eller trafikanlæg i delområdet.

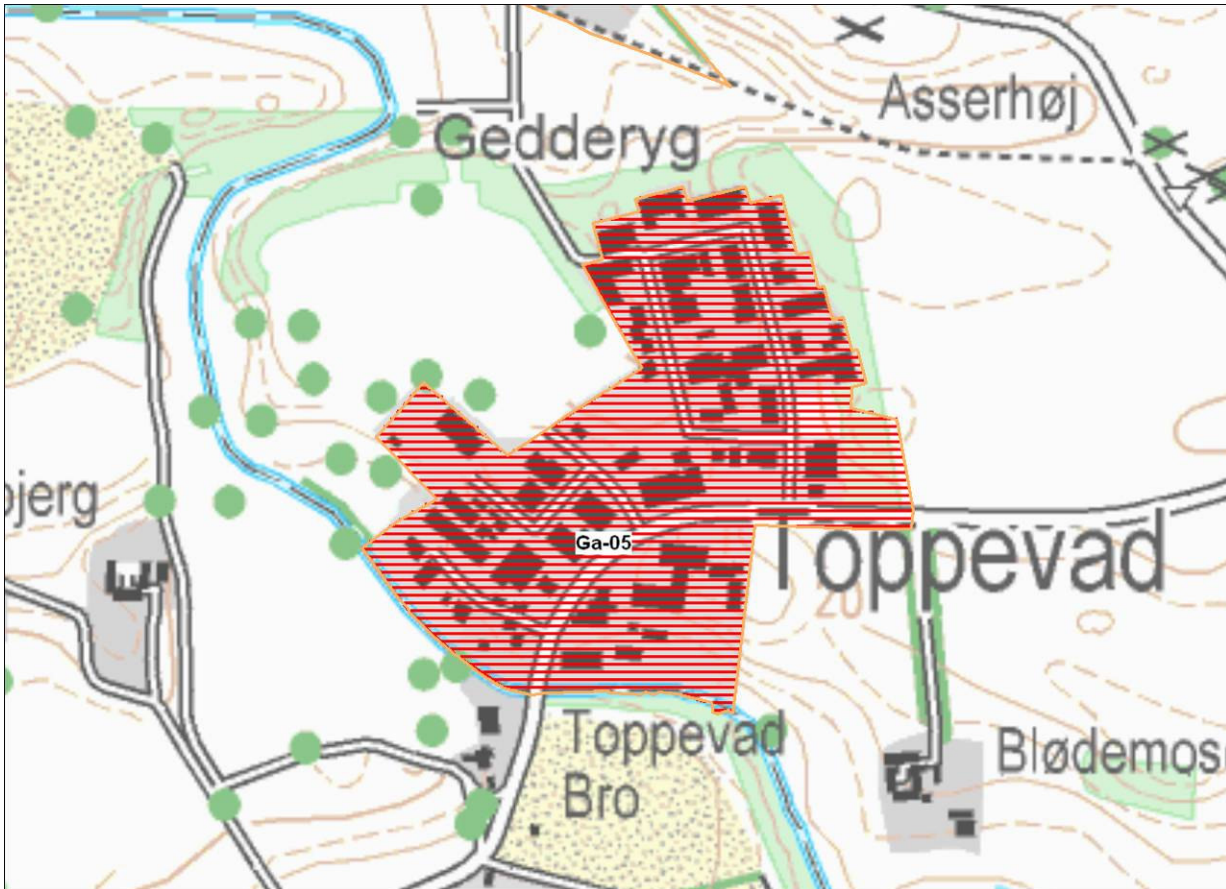
Samlet vurdering

Størstedelen af bebyggelsen er af yngre dato og aktiviteter i forbindelse med arealanvendelsen vurderes ikke at være tilstrækkelig diffust forurenende til at sandsynliggøre en generel lettere forurening af området.

Oplysningerne om de kortlagte arealer giver ikke anledning til at antage, at delområdet generelt er lettere forurenet. Der er ikke oplysninger om virksomheder, opfyldningsmaterialer eller trafikanlæg, som giver anledning til at antage, at delområdet generelt er lettere forurenet.

Delområdet undtages fra områdeklassificeringen.

Ga-05



Område Ga-05

Beskrivelse
Ga-05 er områdeklassificeret.

Alder
Størstedelen af området er bebygget efter 1954.

Størrelse
Delområdet er 11 ha.

Anvendeshistorie
Delområdet anvendes til industri, værksteds- og lagererhvervsformål. En gennemgang af historiske planer, topografiske kort og luftfotos viser, at anvendelsen har været ensartet siden området blev bebygget.

Forureningsoplysninger
Der er i delområdet registreret 21 virksomheder, som vurderes at være potentielt diffust forurenende.

Der er 4 V1-kortlagte arealer og 6 V2-kortlagte arealer i delområdet.

Der er kendskab til overfladejordens forureningsgrad fra i alt 1 jordprøve i forbindelse med jordflytning fra 1 ejendom. Jordprøven udtaget fra den bortkørte jord var lettere forurenede.

Opfyldning
Der foreligger ikke oplysninger om nogen større udbredelse af opfyldningsmaterialer.

Trafikanlæg

Der er ikke større veje eller trafikanlæg i delområdet.

Samlet vurdering

Området er et erhvervsområde med mange potentielt diffust forurenende virksomheder, hvilket giver anledning til at antage, at delområdet generelt er lettere forurenede. De øvrige oplysninger giver ikke en rimelig sikkerhed for at delområdet ikke generelt er lettere forurenede.

Delområdet forbliver områdeklassificeret.