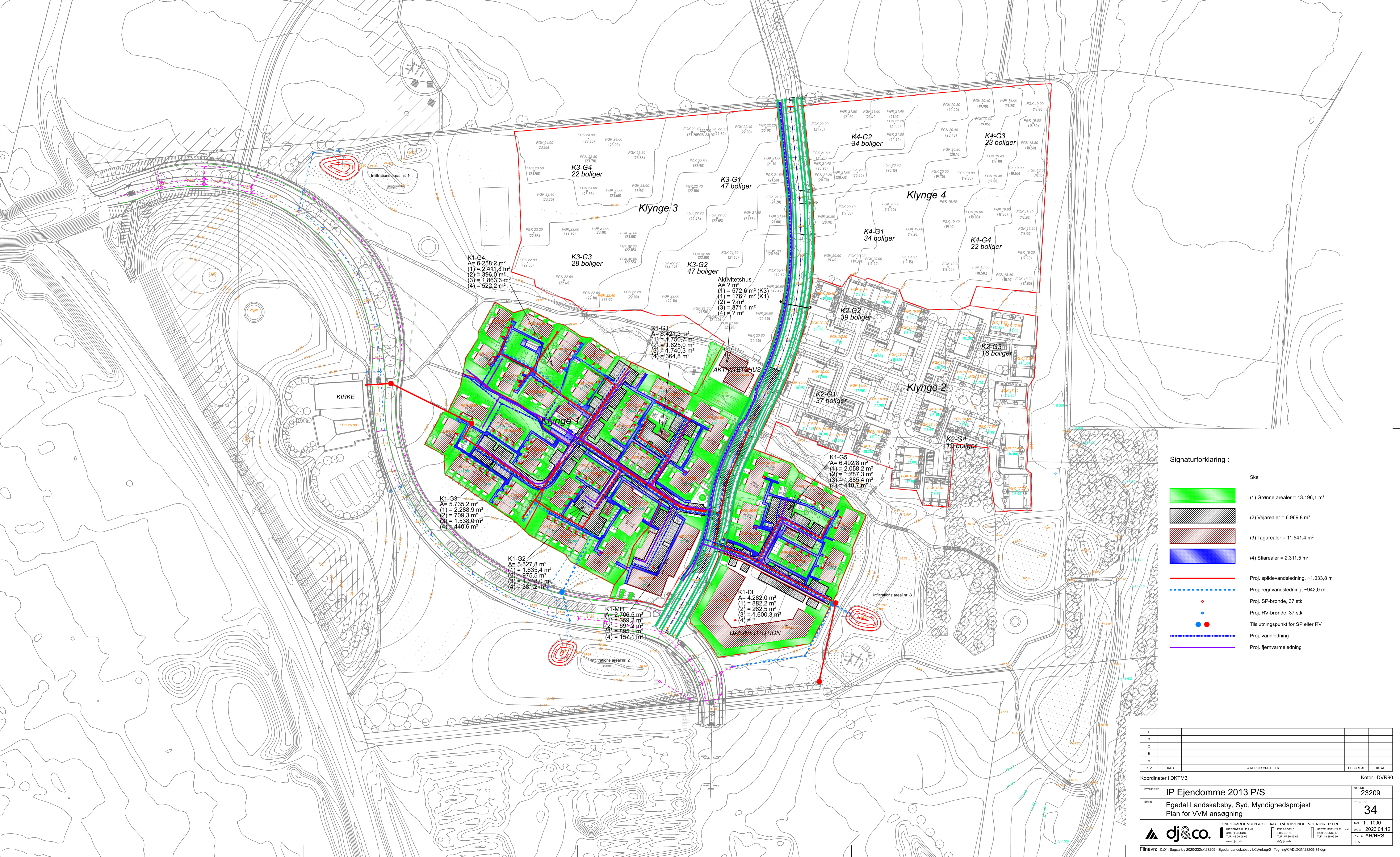


Bilag 2



K1-G4
A = 6.258,2 m²
(1) = 2.411,8 m²
(2) = 396,0 m²
(3) = 1.863,3 m²
(4) = 522,2 m²

K1-G3
A = 5.735,2 m²
(1) = 2.288,9 m²
(2) = 709,3 m²
(3) = 1.538,0 m²
(4) = 440,6 m²

K1-G2
A = 5.327,8 m²
(1) = 1.635,4 m²
(2) = 975,5 m²
(3) = 1.648,0 m²
(4) = 381,2 m²

K1-MH
A = 2.706,5 m²
(1) = 369,2 m²
(2) = 681,2 m²
(3) = 885,4 m²
(4) = 157,1 m²

K1-G1
A = 6.421,3 m²
(1) = 1.750,7 m²
(2) = 1.525,0 m²
(3) = 1.740,3 m²
(4) = 364,8 m²

Aktivitetshus
A = ? m²
(1) = 572,6 m² (K3)
(2) = 176,4 m² (K1)
(3) = ? m²
(4) = ? m²

K1-G5
A = 6.492,8 m²
(1) = 2.058,2 m²
(2) = 1.287,3 m²
(3) = 1.885,4 m²
(4) = 440,7 m²

K1-D1
A = 1.282,0 m²
(1) = 882,2 m²
(2) = 262,5 m²
(3) = 1.600,3 m²
(4) = ?

K3-G4
22 boliger

K3-G1
47 boliger

K3-G3
28 boliger

K3-G2
47 boliger

K4-G2
34 boliger

K4-G3
23 boliger

Klynge 4

K4-G1
34 boliger

K4-G4
22 boliger

K2-G2
39 boliger

K2-G3
16 boliger

Klynge 2

K2-G1
37 boliger

K2-G4
19 boliger

- Signaturforklaring :
- Skel
 - (1) Grønne arealer = 13.196,1 m²
 - (2) Vejarealer = 6.969,8 m²
 - (3) Tagarealer = 11.541,4 m²
 - (4) Stiarealer = 2.311,5 m²
 - Proj. spildevandsledning, ~1.033,8 m
 - Proj. regnvandsledning, ~942,0 m
 - Proj. SP-brønde, 37 stk.
 - Proj. RV-brønde, 37 stk.
 - Tilslutningspunkt for SP eller RV
 - Proj. vandledning
 - Proj. fjernvarmeledning

E			
D			
C			
B			
A			
REV.	DATE	ÆNDRING OMFATTER	LIDFERT AF KS AF

Koordinater i DKTM3		Koter i DVR90
BYGGERE	IP Ejendomme 2013 P/S	SAO NR. 23209
EMNE	Egedal Landskabsby, Syd, Myndighedsprojekt Plan for VVM ansøgning	TEKN. NR. 34