

Ansøgning af Dispensation for skovbyggelinje

Adresse: Kongebakken 11
2765 Smørum

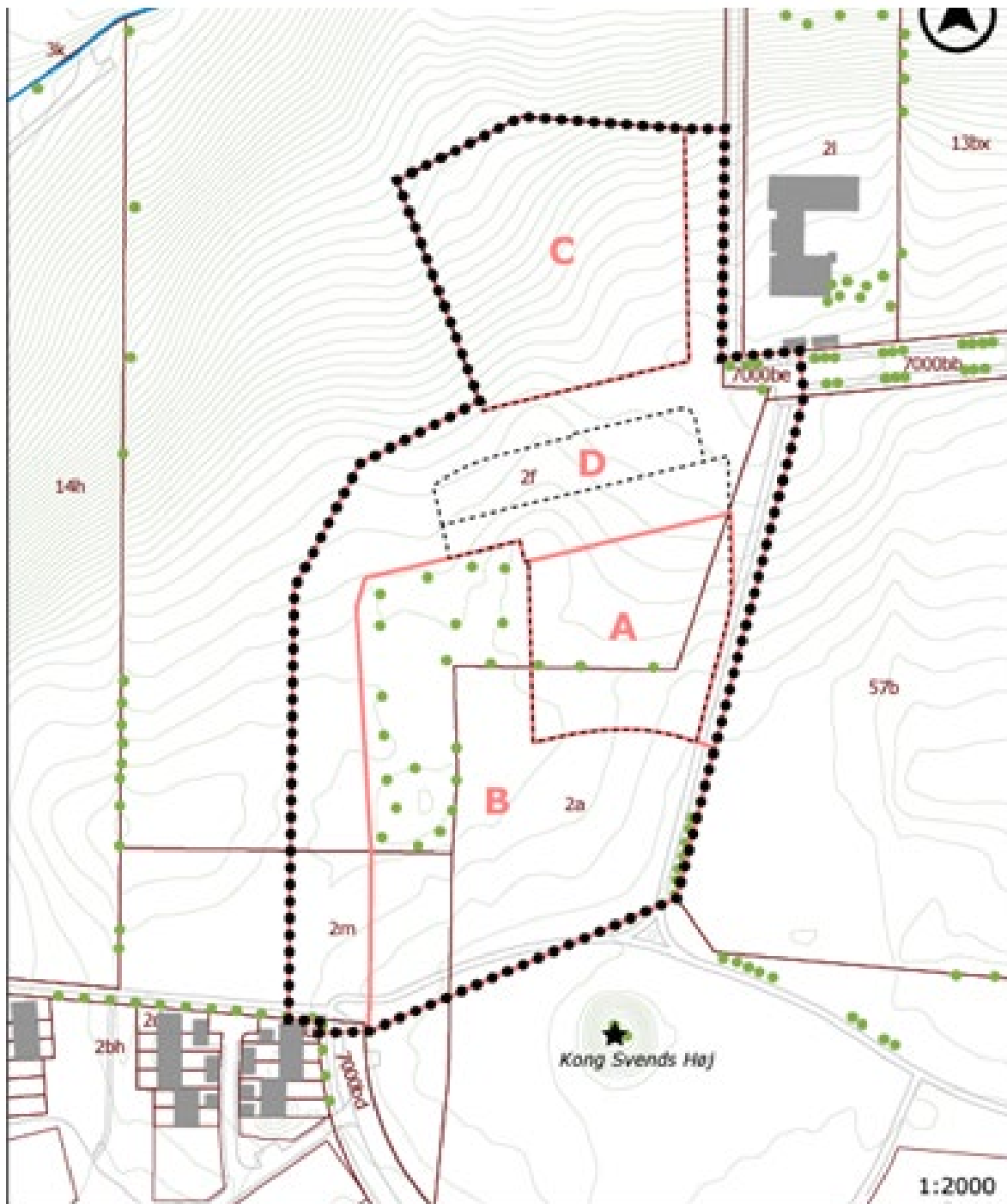
Ansøger: Egedal kommune
Dronning Dagmars Vej 200
3650 Ølstykke
Afd. Byggeri og Ejendom

Matrikel: 2f, Smørum
(se bilag A)

Projektet: Egedal Kommune har besluttet at opføre en ny daginstitution i to etager med plads til 4 børnehave gruppe og 4 vuggestuegrupper. En institution på ca. 136 børn. Institutionen opføres med svanemærknings certifikat.
Bygningen er i to etager på ialt 1600 m².
Grunden består af institutionens legeområde og bygning på 5786 samt et p-areal på 2350 m² bestående af 40 p-pladser med græsarmede plader.
Legepladsen og dens beplantningsinddeling og belægning ses af bilag B

Tid: Projektet myndighedsbehandles fra uge 50-2024.
Byggeriet forventes at opstarte først i januar 2025 og være færdigt til indflytning okt. 2026

Vedlagt: Bilag A – matrikeloversigt
Bilag B – Plan af området for institution
Bilag C – skitser af institutionen



Signaturforklaring

- Lokalplanens afgrænsning
- Matrikelskel
- 2a Matrikelnummer
- ~ Terrænkurver 0,5 m

Kortbilag 2 - Delområder og udstykning

- Delområde
- A Delområde nummer
- Udstykning
- Eksisterende beplantning
- Vandløb

Bilag B

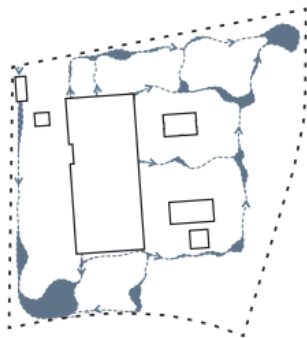
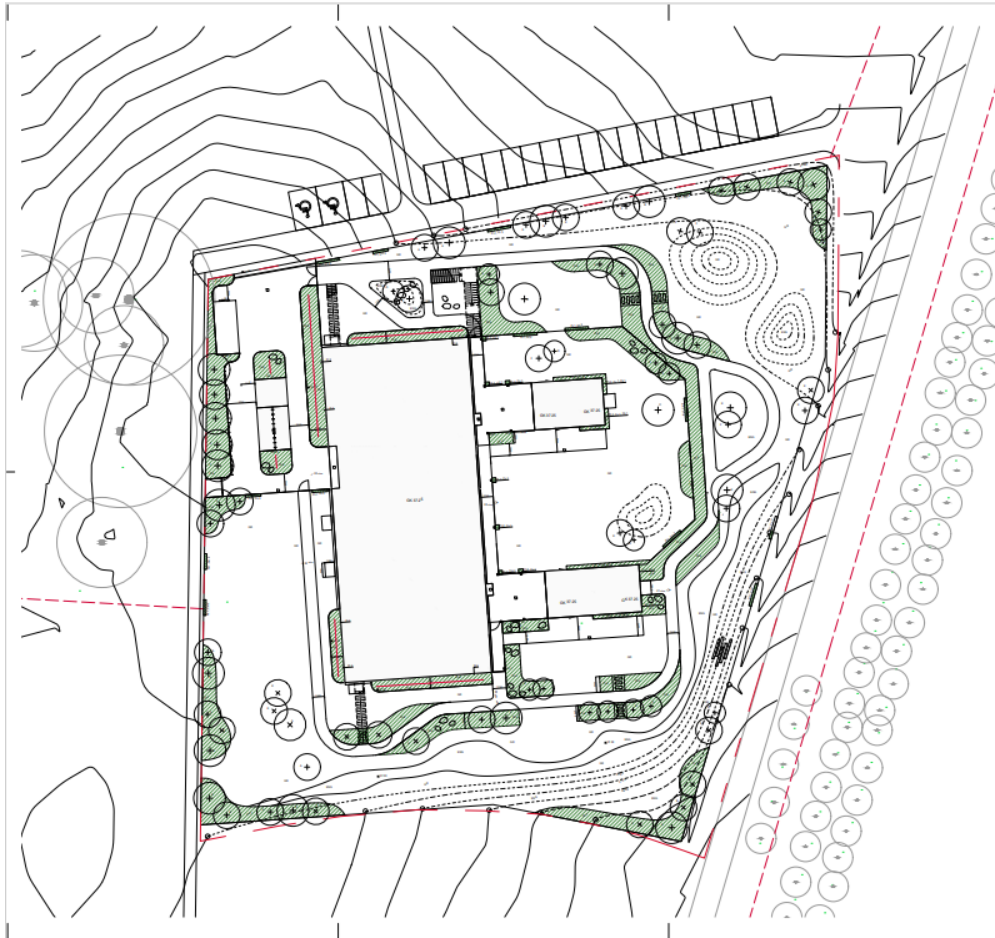


Diagram 1: Vandets veje gennem grøfterne

Vandets veje former geometrien på grunden og skaber gennem forsætninger en række små grøfter i området. Vi leder vandet væk fra bygningen gennem grøfterne til de lavtliggende områder. I bunden af grøfterne er der placeret dræn, så der ikke er stående vand på grunden. Derudover bruges flade områder i grøfterne til nedsivning af vand og drænet er foret med 10 cm grus i bunden, så der sikres nedsivning. Grøfterne holder de øvrige områder tørre. Eftersom grøfterne ikke er dybe - de er maks. 50 cm - er der ikke faldkrav fra de små broer og stejle områder. Grøfterne underopdeler landskabet, inviterer naturen indenfor og skaber rum i rummet. De fugtige områder øger biodiversitet og skaber en



Diagram 3: Beplantningszonerne

Vi foreslår, at beplantningszonerne lægges ud på tværs af grøfterne. Der anvendes karakteristiske biotoper og landskabstypologier: egekrattet, bøgeskoven, granskoven, ellesumpen, pilekrattet, sletten og marken/dyrkningslandskabet. De forskellige zoner øger biodiversiteten, og der plantes med få store træer og mange mindre træer og buske; med et karakter-træ og indblanding af andre arter. Beplantningszonerne går på tværs af stier og grøfter for at give en oplevelse af at bevæge sig gennem og ud i landskabet.

Bilag C



Område fugletårn

