

VVM screening Stenløse Atletikbane, Degnebakken 12,
3660 Stenløse





Bilag 1

Belysningsplan 1:500



1d

Signaturforklaring:


-  Projekteret belysningsmast
-  Projekteret el-kabel

0 10 20 30 40 50 m

E				
D				
C				
B				
A				
REV.	DATO	ÆNDRING OMFATTER	UDFØRT AF	KS AF

Koordinater i DKTM3

Koter i DVR90

BYGHERRE	EGEDAL KOMMUNE	SAG NR.	16446
EMNE	Stenløse Stadion - Nyt lysanlæg Belysningsplan atletikbane	TEGN. NR.	8
	DINES JØRGENSEN & CO. A/S RÅDGIVENDE INGENIØRER FRI KIRSEBERGALLE 9-11 3400 HILLERØD TLF. 48 26 06 66 www.dj-co.dk	ENERGI/EJ 3 4180 SORØ TLF. 57 86 06 66 dj@dj-co.dk	HESTEHAVEN 21 O, 1. sal 5260 ODENSE S TLF. 48 29 06 66 KS AF

Filnavn: Z:\01_Sagsarkiv 2020\164xx\16446 - Stenløse Stadion_nyt lysanlæg-JHE\Anlæg\01 Tegning\CAD\DGN\16446 - 8 - DKTM3.dgn

VVM screening Stenløse Atletikbane, Degnebakken 12,
3660 Stenløse



Bilag 2

Lysberegning

Stenløse Atletikbane

Lys på løbebane - 25 lux

Projektnummer: 0400582912_01
Dato: 25-02-2021

Designer: Kurt Christensen

De nominelle værdier vist i denne rapport er fremkommet ved præcise beregninger baseret på præcist placerede armaturer i en nøjagtig indbyrdes relation til hinanden og til det relevante område. I praksis kan disse værdier variere pga. tolerance i armaturerne, deres position, refleksions- og spændingsforsyning.

Signify

Arne Jacobsens Allé 15, niveau 9
2300 København S

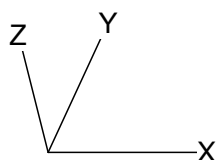
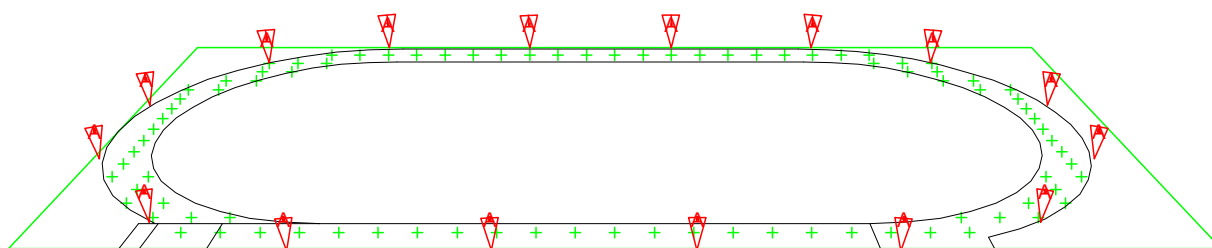
Mobiltelefon: +45 29132737
E-mail: Kurt.Christensen@Signify.com

Indholdsfortegnelse

1.	Projektbeskrivelse	3
1.1	3-D projektoversigt	3
1.2	Projektoversigt ovenfra	4
2.	Sammenfatning	5
2.1	Projektarmaturer	5
2.2	Beregningsresultater	5
3.	Beregningsresultater	6
3.1	Løbebaner: Grafisk tabel	6
3.2	Løbebaner: Fyldt iso-lux	7
4.	Armaturdata	8
4.1	Projektarmaturer	8
5.	Installationsdata	9
5.1	Oplysninger	9
5.2	Armaturposition og -orientering	9

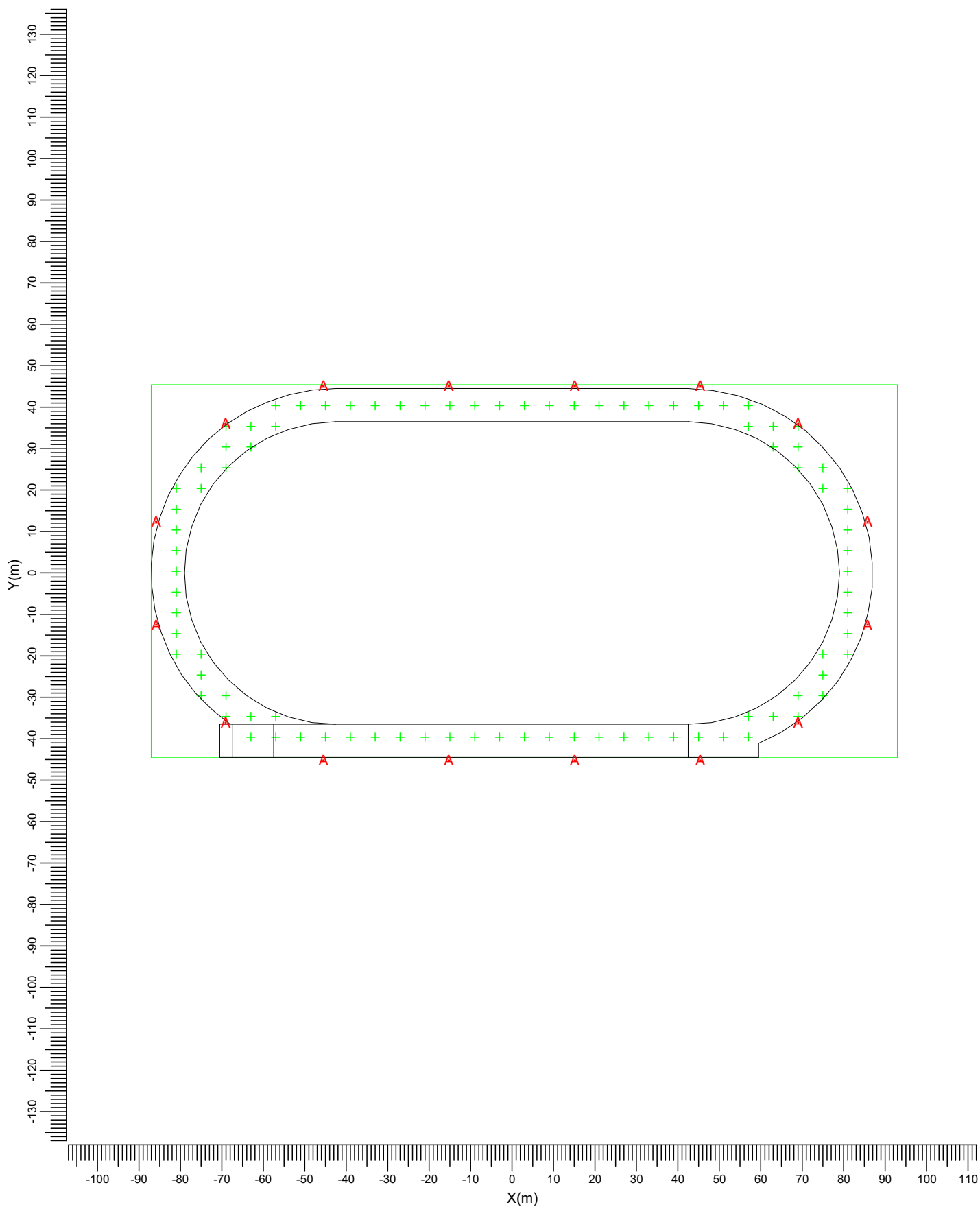
1. Projektbeskrivelse

1.1 3-D projektoversigt



A  BGP292 T25 DW50 CLO

1.2 Projektoversigt ovenfra



A  BGP292 T25 DW50 CLO

Skala
1:1250

2. Sammenfatning

2.1 Projektarmaturer

Kode	Antal	Armatortype	Lyskildetype	Effekt (W)	Lysstrøm (lm)
A	16	BGP292 T25 DW50 CLO	1 * LED130-4S/740	82.0	1 * 12500

Samlet installeret effekt: 1.31(kWatt)

2.2 Beregningsresultater

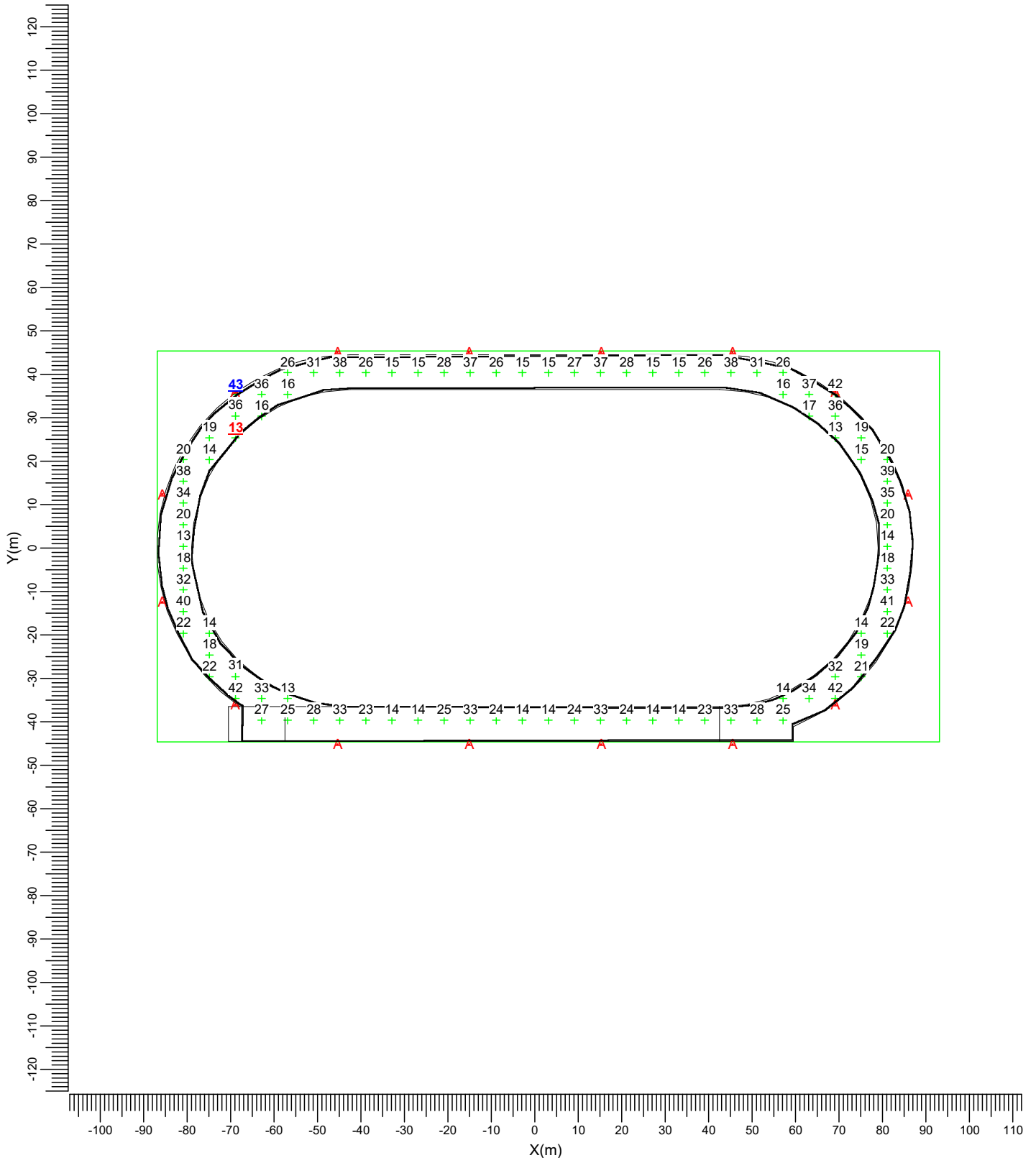
Beregninger for belysningsstyrke/luminans:

Beregning	Type	Enhed	Mid	Min	MidMin	Max
Løbebaner	Belysningsstyrke	lux	25.0	0.50	0.29	

3. Beregningsresultater

3.1 Løbebaner: Grafisk tabel

Beregningsnet : Løbebaner på Z = -0.00 m
Beregning : Belysningsstyrke (lux)



A  BGP292 T25 DW50 CLO

Middel
25.0

Min/Mid
0.50

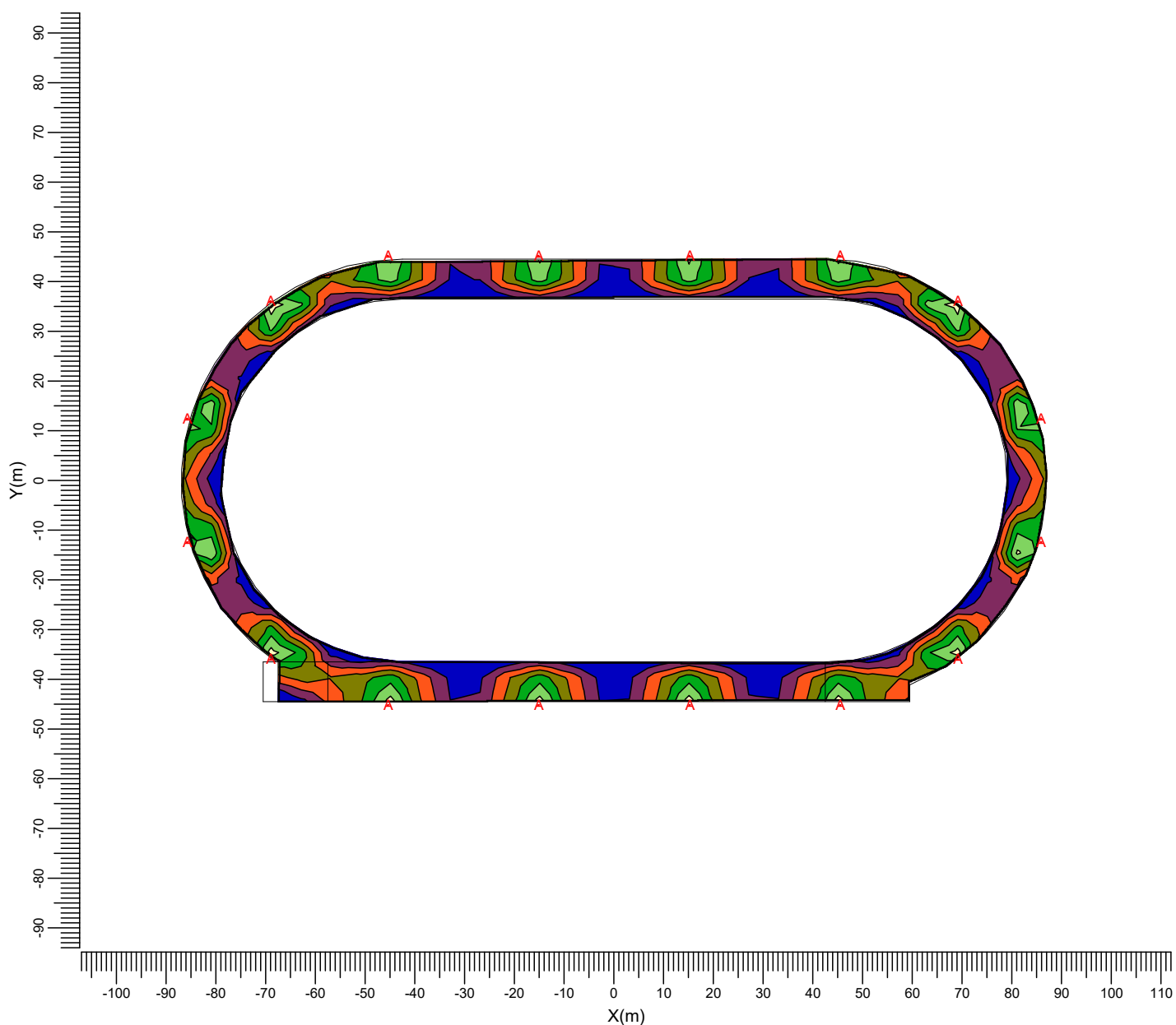
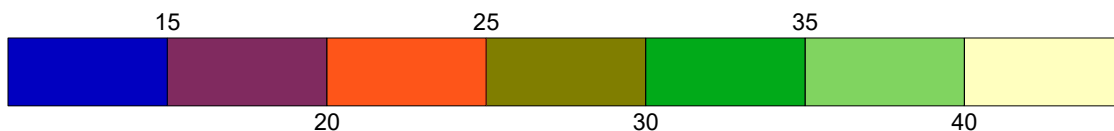
Min/Max
0.29

Vedligeholdelsesfaktor
0.90

Skala
1:1250

3.2 Løbebaner: Fylt iso-lux

Beregningsnet : Løbebaner på Z = -0.00 m
Beregning : Belysningsstyrke (lux)



A BGP292 T25 DW50 CLO

Middel
25.0

Min/Mid
0.50

Min/Max
0.29

Vedligeholdelsesfaktor
0.90

Skala
1:1250

4. Armaturdata

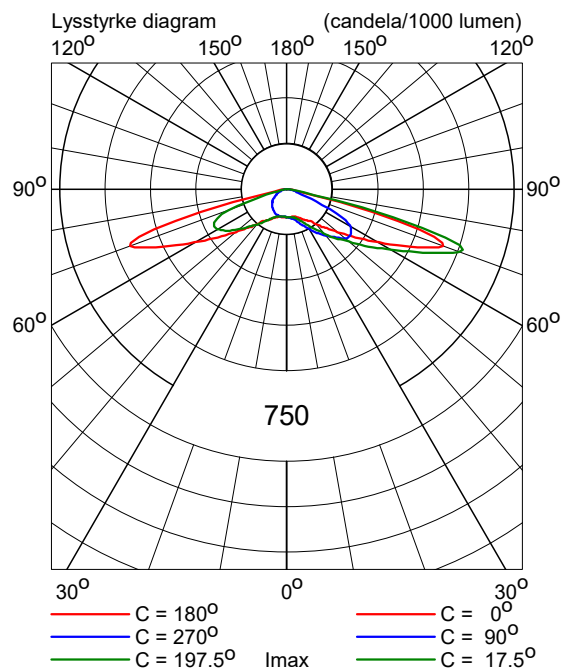
4.1 Projektarmaturer

LumiStreet gen2
BGP292 T25 1xLED130-4S/740 DW50 CLO

Virkningsgrader

Nedad	: 0.86
Opad	: 0.00
Total	: 0.86
ULR	: 0.000
Forkobling	: -
Lysstrøm	: 12500 lm
Armatureffekt	: 82.0 W
Målekode	: LVM1643A00
CIE Kode	: 23 59 98 100 86

Bemærk: Dette armatur er en special version af den nævnte målekode.



5. Installationsdata

5.1 Oplysninger

Projektmaturer:

Kode	Antal	Armaturtype	Lyskildetype	Lysstrøm (lm)
A	16	BGP292 T25 DW50 CLO	1 * LED130-4S/740	1 * 12500

5.2 Armaturposition og -orientering

Antal og kode	Position			Sigtevinkler		
	X (m)	Y (m)	Z (m)	Rot.	Tilt90	Tilt0
1 * A	-85.81	-12.42	5.00	24.6	0.0	-0.0
1 * A	-85.81	12.42	5.00	-24.6	0.0	0.0
1 * A	-69.04	-36.02	5.00	53.1	0.0	-0.0
1 * A	-69.04	36.02	5.00	-53.1	0.0	0.0
1 * A	-45.44	-45.17	5.00	90.2	0.0	-0.0
1 * A	-45.44	45.17	5.00	-90.2	0.0	0.0
1 * A	-15.19	-45.15	5.00	90.2	0.0	-0.0
1 * A	-15.19	45.15	5.00	-90.2	0.0	0.0
1 * A	15.19	-45.15	5.00	89.8	0.0	0.0
1 * A	15.19	45.15	5.00	-89.8	0.0	-0.0
1 * A	45.44	-45.17	5.00	89.8	0.0	0.0
1 * A	45.44	45.17	5.00	-89.8	0.0	-0.0
1 * A	69.04	-36.02	5.00	126.9	0.0	0.0
1 * A	69.04	36.02	5.00	-126.9	0.0	-0.0
1 * A	85.81	-12.42	5.00	155.4	0.0	0.0
1 * A	85.81	12.42	5.00	-155.4	0.0	-0.0

Bilag 3

LumiStreet gen2 armaturer



LumiStreet gen2 – effektivt og servicevenligt

LumiStreet gen2

LumiStreet gen2, armaturfamilien i 4 størrelser, bygger videre på den kendte LumiStreet ved at gøre armaturet endnu mere vedligeholdelsesvenligt og yderligere omkostningsattraktivt, samt forberedt for fremtidens krav.

Fordele

- Attraktiv TCO
- Service Tag for on site adgang til armaturspecifikationer, dokumenter og info om reservedele samt programmering af driver
- System Ready versioner for opkobling til lysstyring, CMS og sensorer
- Enkel og nem installation og indjustering

Funktioner

- Versioner fra 600lm og til 34.000lm
- Transientbeskyttelse op til 10kV
- Systemeffektivitet op til 150lm/W
- Bredt udvalg af optikker
- Forberedt for InterAct City (CityTouch) via SR eller Nema fatning

Anvendelsesområder

- Motorveje, hovedveje
- Gader, pladser, parker, cykel- og gangstier
- Parkeringsområder

Specifikationer

Dæmpning	Ja, nej	Indgående spænding	220 to 240 V
----------	---------	--------------------	--------------

LumiStreet gen2

Startstrøm (A)	15, 21, 43, 47 A
Lyskilde farve	740 neutral white, 830 warm white
Type	BGP291 BGP292 BGP293
Omgivende temperatur	-40 til +50 °C

Indledende LED-armaturvirkningsgrad	105, 108, 110, 111, 117, 137, 141, 142, 143, 144 lm/W op til 164 lm/W
Materiale	Armaturhus: aluminum die cast
Optik	Distribution extra wide 10, distribution medium 10, distribution medium 11, distribution medium 31, distribution medium 32 andet efter anmodning

Versions



Oplysninger om produktet

UniStreet_LumiStreet_gen2



UniStreet_LumiStreet_gen2



Bottom view for spigot regulation and screw



UniStreet_LumiStreet_gen2



UniStreet_LumiStreet_gen2



LumiStreet gen2

Oplysninger om produktet

UniStreet_LumiStreet_gen2



UniStreet_LumiStreet_gen2



UniStreet_LumiStreet_gen2



UniStreet_LumiStreet_gen2



UniStreet_LumiStreet_gen2



UniStreet gen2 spigot regulation



Anvendelsesbetingelser

Maks. dæmpningsniveau 0% (digital)

Godkendelse og anvendelsesområde

Kode for mekanisk slagfasthed IK08

Sikring mod spændingsudsving (fælles/differential) Luminaire surge protection level until 6 kV differential mode and 8 kV common mode

Generelle oplysninger

CE-mærke CE-mærket

Optikafskærmning/linsetype FG

Driver medfølger Ja

Mærke for brændbarhed For montering på normalt brændbare overflader

Udskiftelig lyskilde Ja

Antal forkoblingsenheder 1 enhed

Lysteknisk

Standardhældningsvinkel, sidemontering 0°

Standardhældningsvinkel, stolpetop 0°

Fordeling af opadrettet lys 0

Mekanik og armaturhus

Farve grå

Lysstyringsystemer og dæmpning

Order Code	Full Product Name	Dæmpbar
05875000	BGP291 LED50-4S/740 I DM11 48/60S	Nej
10155500	BGP291 LED34-4S/740 II DM10 MSP CLO SRTH	Nej
10180700	BGP291 LED22-4S/830 II DM10 MSP CLO SRTH	Nej
10202600	BGP291 LED34-4S/830 II DM10 MSP CLO SRTH	Nej
07963200	BGP292 LED75-4S/740 I DX10 7024 D9 48/60	Ja
07964900	BGP292 LED49-4S/740 I DX10 7024 D9 48/60	Ja
10156200	BGP292 LED39-4S/740 II DM10 MSP CLO SRTH	Nej
10181400	BGP292 LED39-4S/830 II DM10 MSP CLO SRTH	Nej
10182100	BGP292 LED49-4S/740 II DM10 MSP CLO SRTH	Nej
10201900	BGP292 LED49-4S/830 II DM10 MSP CLO SRTH	Nej
10158600	BGP293 LED64-4S/830 II DM31 MSP CLO SRTH	Nej

Generelle oplysninger (1/2)

Order Code	Full Product Name	Armaturlysstrålespredning	Lyskildefarve	Lyskildeserie – kode	Optiktype
05875000	BGP291 LED50-4S/740 I DM11 48/60S	160° - 42° x 54°	740 Neutral hvid	LED50	Lysfordeling, middel 11
10155500	BGP291 LED34-4S/740 II DM10 MSP CLO SRTH	157° - 33° x 55°	740 Neutral hvid	LED34	Lysfordeling, middel 32
10180700	BGP291 LED22-4S/830 II DM10 MSP CLO SRTH	157° - 33° x 55°	830 Varm hvid	LED22	Lysfordeling, middel 10
10202600	BGP291 LED34-4S/830 II DM10 MSP CLO SRTH	157° - 33° x 55°	830 Varm hvid	LED34	Lysfordeling, middel 10

Order Code	Full Product Name	Armaturlysstrålespredning	Lyskildefarve	Lyskildeserie – kode	Optiktype
07963200	BGP292 LED75-4S/740 I DX10 7024 D9 48/60	150° - 43° x 67°	740 Neutral hvid	LED75	Lysfordeling, ekstra bred 10
07964900	BGP292 LED49-4S/740 I DX10 7024 D9 48/60	150° - 43° x 67°	740 Neutral hvid	LED49	Lysfordeling, ekstra bred 10
10156200	BGP292 LED39-4S/740 II DM10 MSP CLO SRTH	157° - 33° x 55°	740 Neutral hvid	LED39	Lysfordeling, middel 10

Order Code	Full Product Name	Armaturlysstrålespredning	Lyskildefarve	Lyskildeserie – kode	Optiktype
	DM10 MSP CLO SRTH				
10181400	BGP292 LED39-4S/ 830 II DM10 MSP CLO SRTH	157° - 33° x 55°	830 Varm hvid	LED39	Lysfordeling, middel 10
10182100	BGP292 LED49-4S/ 740 II	157° - 33° x 55°	740 Neutral hvid	LED49	Lysfordeling, middel 10

Order Code	Full Product Name	Armaturlysstrålespredning	Lyskildefarve	Lyskildeserie – kode	Optiktype
	DM10 MSP CLO SRTH				
10201900	BGP292 LED49-4S/ 830 II DM10 MSP CLO SRTH	157° - 33° x 55°	830 Varm hvid	LED49	Lysfordeling, middel 10
10158600	BGP293 LED64-4S/ 830 II DM31 MSP CLO SRTH	-	830 Varm hvid	LED64	Lysfordeling, middel 31

Generelle oplysninger (2/2)

Order Code	Full Product Name	Produktseriekode
05875000	BGP291 LED50-4S/740 I DM11 48/60S	BGP291
10155500	BGP291 LED34-4S/740 II DM10 MSP CLO SRTH	BGP291
10180700	BGP291 LED22-4S/830 II DM10 MSP CLO SRTH	BGP291
10202600	BGP291 LED34-4S/830 II DM10 MSP CLO SRTH	BGP291
07963200	BGP292 LED75-4S/740 I DX10 7024 D9 48/60	BGP292
07964900	BGP292 LED49-4S/740 I DX10 7024 D9 48/60	BGP292

Order Code	Full Product Name	Produktseriekode
10156200	BGP292 LED39-4S/740 II DM10 MSP CLO SRTH	BGP292
10181400	BGP292 LED39-4S/830 II DM10 MSP CLO SRTH	BGP292
10182100	BGP292 LED49-4S/740 II DM10 MSP CLO SRTH	BGP292
10201900	BGP292 LED49-4S/830 II DM10 MSP CLO SRTH	BGP292
10158600	BGP293 LED64-4S/830 II DM31 MSP CLO SRTH	BGP293

Indledende ydelse (overholder IEC-standarden)

Order Code	Full Product Name	Indledende korreleret farvetemperatur	Indledende farvegengivelsesindeks	Startlysstrom
05875000	BGP291 LED50-4S/740 I DM11 48/60S	4000 K	70	4450 lm
10155500	BGP291 LED34-4S/740 II DM10 MSP CLO SRTH	4000 K	70	3003 lm
10180700	BGP291 LED22-4S/830 II DM10 MSP CLO SRTH	3000 K	80	1848 lm
10202600	BGP291 LED34-4S/830 II DM10 MSP CLO SRTH	3000 K	80	2904 lm
07963200	BGP292 LED75-4S/740 I DX10 7024 D9 48/60	4000 K	70	6460 lm
07964900	BGP292 LED49-4S/740	4000 K	70	4165 lm

Order Code	Full Product Name	Indledende korreleret farvetemperatur	Indledende farvegengivelsesindeks	Startlysstrom
	I DX10 7024 D9 48/60			
10156200	BGP292 LED39-4S/740 II DM10 MSP CLO SRTH	4000 K	70	3382 lm
10181400	BGP292 LED39-4S/830 II DM10 MSP CLO SRTH	3000 K	80	3344 lm
10182100	BGP292 LED49-4S/740 II DM10 MSP CLO SRTH	4000 K	70	4224 lm
10201900	BGP292 LED49-4S/830 II DM10 MSP CLO SRTH	3000 K	80	4089 lm
10158600	BGP293 LED64-4S/830	3000 K	80	5456 lm

LumiStreet gen2

Order Code	Full Product Name	Indledende		
		korreleret farvetemperatur	Indledende farvegengivelsesindeks	Startlysstrøm
	II DM31 MSP CLO SRTH			

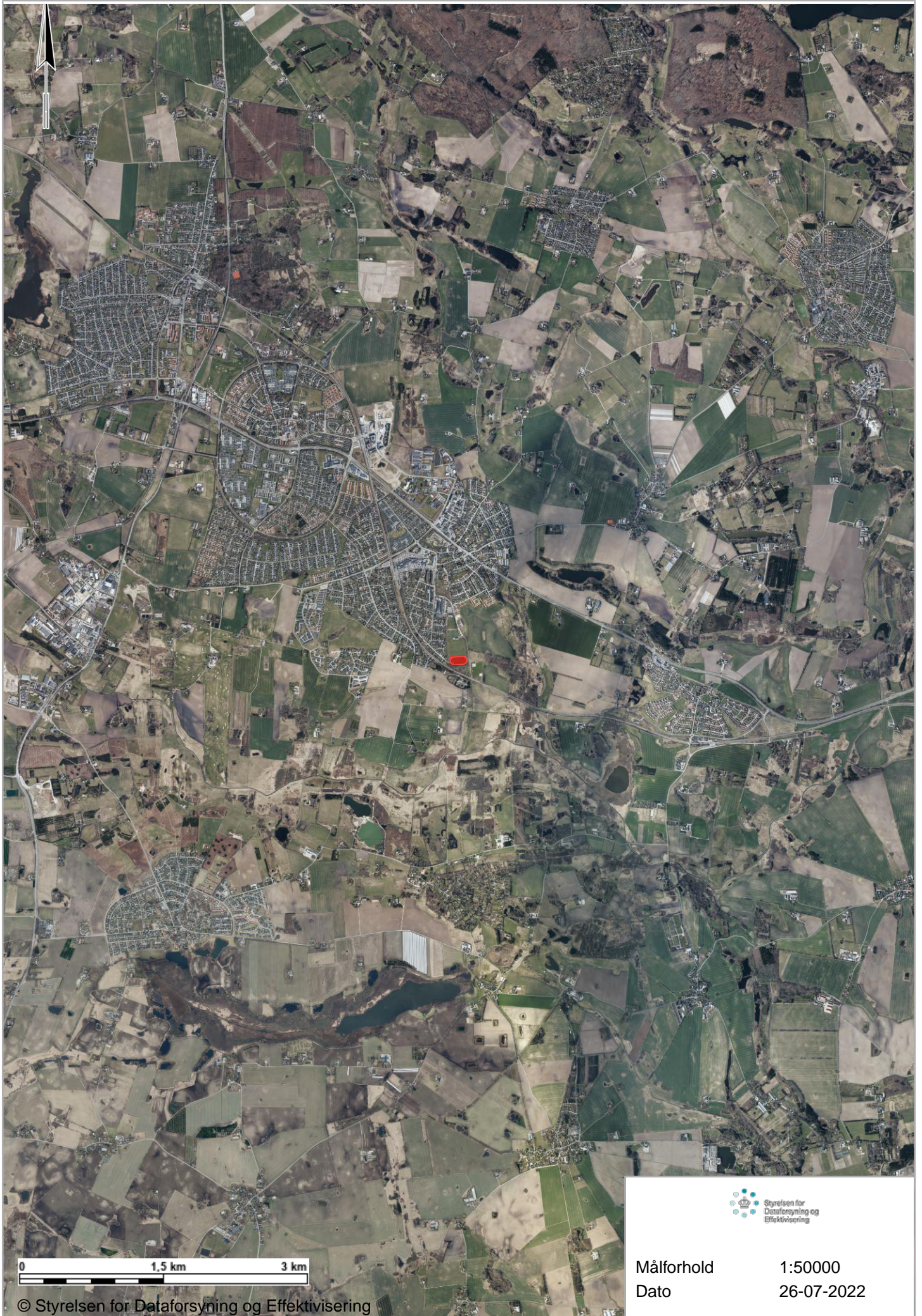


VVM screening Stenløse Atletikbane, Degnebakken 12,
3660 Stenløse



Bilag 4

Oversigtskort 1:50.000



0 1,5 km 3 km

© Styrelsen for Dataforsyning og Effektivisering



Målforshold

1:50000

Dato

26-07-2022

VVM screening Stenløse Atletikbane, Degnebakken 12,
3660 Stenløse



Bilag 5

Oversigtskort 1:5.000



0 150 m 300 m

© Styrelsen for Dataforsyning og Effektivisering



Målforhold
Dato

1:5000
26-07-2022